

OHRANJANJE PLANJ NA POHORJU V OKVIRU PROJEKTA NATREG

PRESERVATION OF NARDUS GRASSLANDS ON POHORJE MT. IN THE FRAME OF NATREG PROJECT

“Krajina v harmoniji”

AGRA, Gornja Radgona, 26.08.2010

Jointly for our common future



ZAVOD REPUBLIKE SLOVENIJE
ZA VARSTVO NARAVE

Jurij Gulič,
Lokalni koordinator projekta NATREG

KAKO UPRAVLJATI VAROVANA OBMOČJA NARAVE, DA BODO POSTALA PRILOŽNOST ZA TRAJNOSTNI RAZVOJ

Managing Natural Assets and Protected Areas
as Sustainable Regional Development Opportunities

- Project period / trajanje projekta: 28 months / mesecev;
till summer 2011 / do poletja 2011
- Project value / vrednost projekta: 2,1 mio €

Web page / Internetna stran: www.natreg.eu



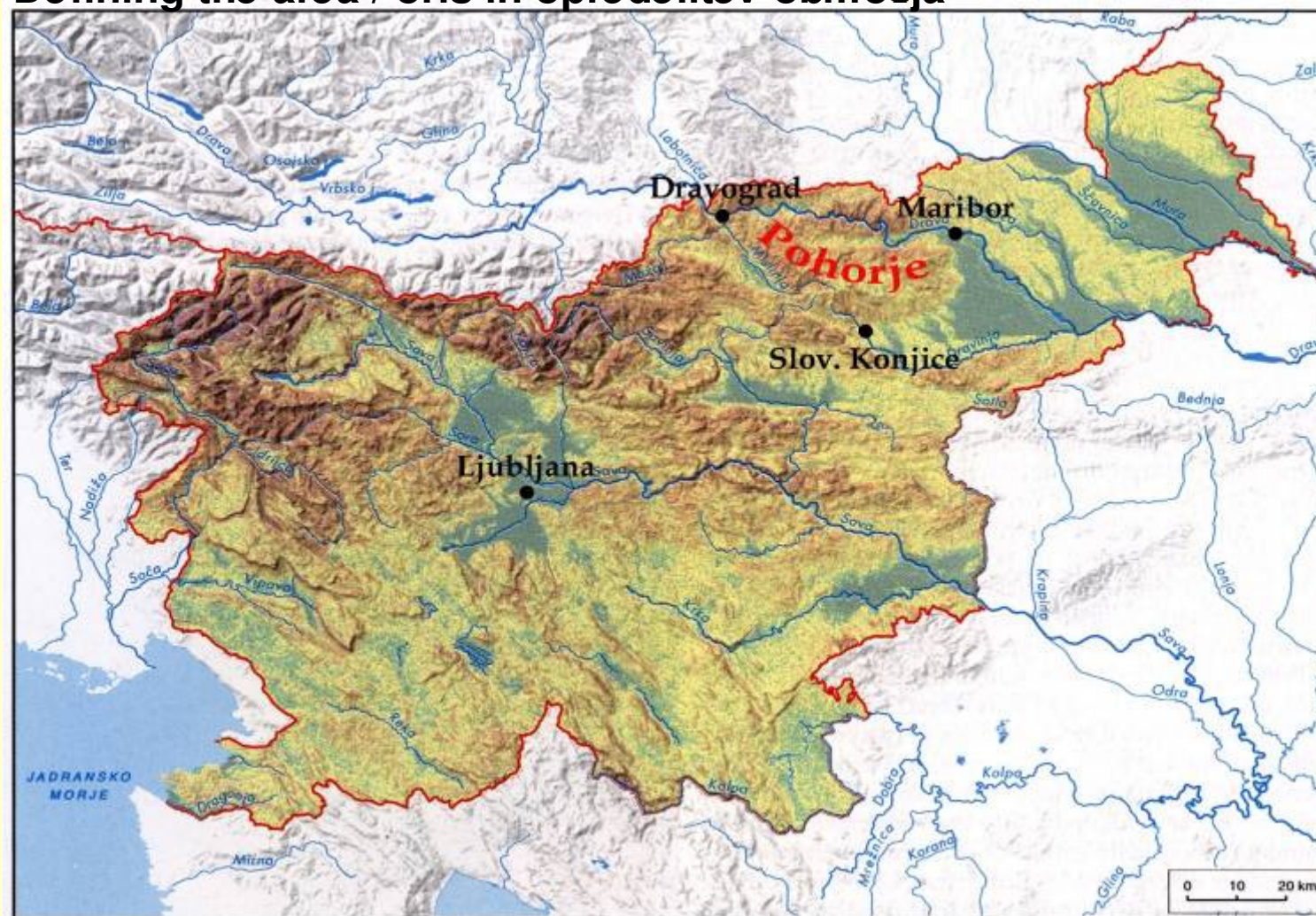


CILJI PROJEKTA:

- Spoznati potencialne območja – se uskladiti in povezati (mreženje),
- Izdelava podrobnejšega načrta upravljanja Pohorja (vizija, conacija, usmeritve, ukrepi – načrt aktivnosti ...),
- Vključitev javnosti, civilne iniciative, lokalnih oblasti in zasebnih podjetij v procese načrtovanja,
- Izdelava projektnih idej za nadaljnje projekte za uresničitev prepoznanih potencialov trajnostnega razvoja, razviti vizijo “zelene ponudbe”,
- V kolikor bo lokalna pobuda močna, začetek priprave strokovnih podlag za park Pohorje – 2011?



Defining the area / oris in opredelitev območja



Defining the area / oris in opredelitev območja

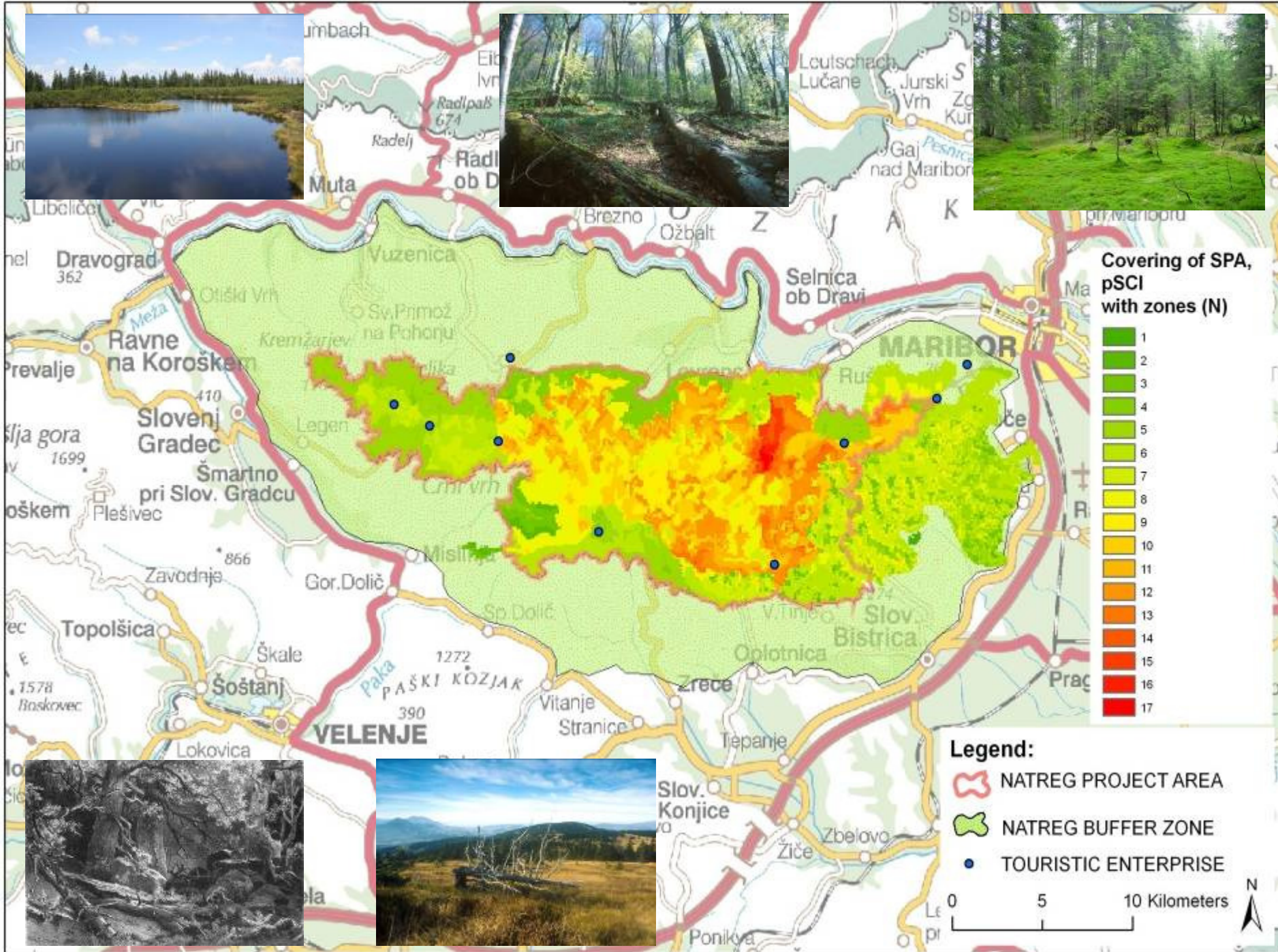


pilotno območje



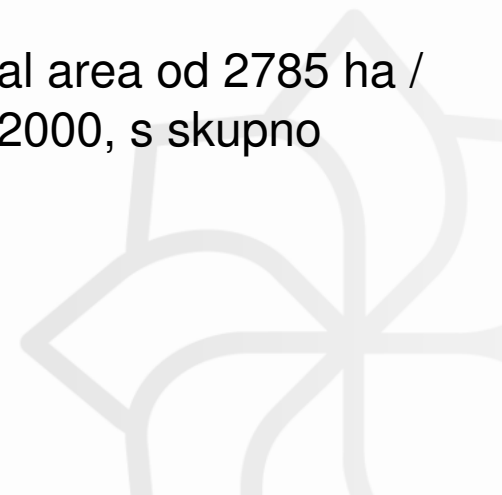
Agricultural socio-economic indicators / socio-ekonomski kazalniki kmetijstva

- 71% kmetijskih površin je v obdelavi (primerjava analize kmetijske rabe tal 2008 in GERK 2010 (brez zaraščajočih površin))
- od tega je samo 53% površin vključenih v KOP, izguba kar 20% površin po poteku SKOP pogodb
- močno prevladuje ukrep REJ, na 70 % površin prevladuje obtežba do 1GVŽ/ha
- prevladujejo gospodarji v srednjem starostnem razredu
- pod 20 % kmetij se ukvarja z dopolnilnimi dejavnostmi
- pod 30 % čistih kmetij
- večina pašnih površin je neprimerno ograjenih (žičnati električni pastirji namesto vidnih trakov)
- visok delež državnih zemljišč (možnost vstopa v pogodbene zahteve za najemnike državnih kmetijskih zemljišč)



Description of HT/ opis habitatnega tipa

- Species-rich *Nardus* grasslands are some of the most widespread habitats in the EU, occurring in 24 Member States and 6 different bioregions /
 - Vrsto bogata travnišča volkovij HT 6230 so eden od najbolj razširjenih habitatnih tipov v EU, pojavljajo se v 24 državah članicah in v 6 različnih bioregijah;
- The long-term existence of the habitat is in general closely with pastoral traditions and with extensive agriculture /
 - Dolgoročen obstoj habitatnega tipa je večinoma tesno povezan s tradicijo pašništva in ekstenzivnega kmetovanja;
- In Slovenia the HT is present in five Natura 2000 sites, with total area od 2785 ha /
 - V Sloveniji se ta habitatni tip nahaja na petih območjih Natura 2000, s skupno ocenjeno površino 2785 ha.



Species-rich Nardus grassland / vrstno bogato travišče volkovij



RUŠE

MISLINJA

SLOVENSKA
BISTRICA

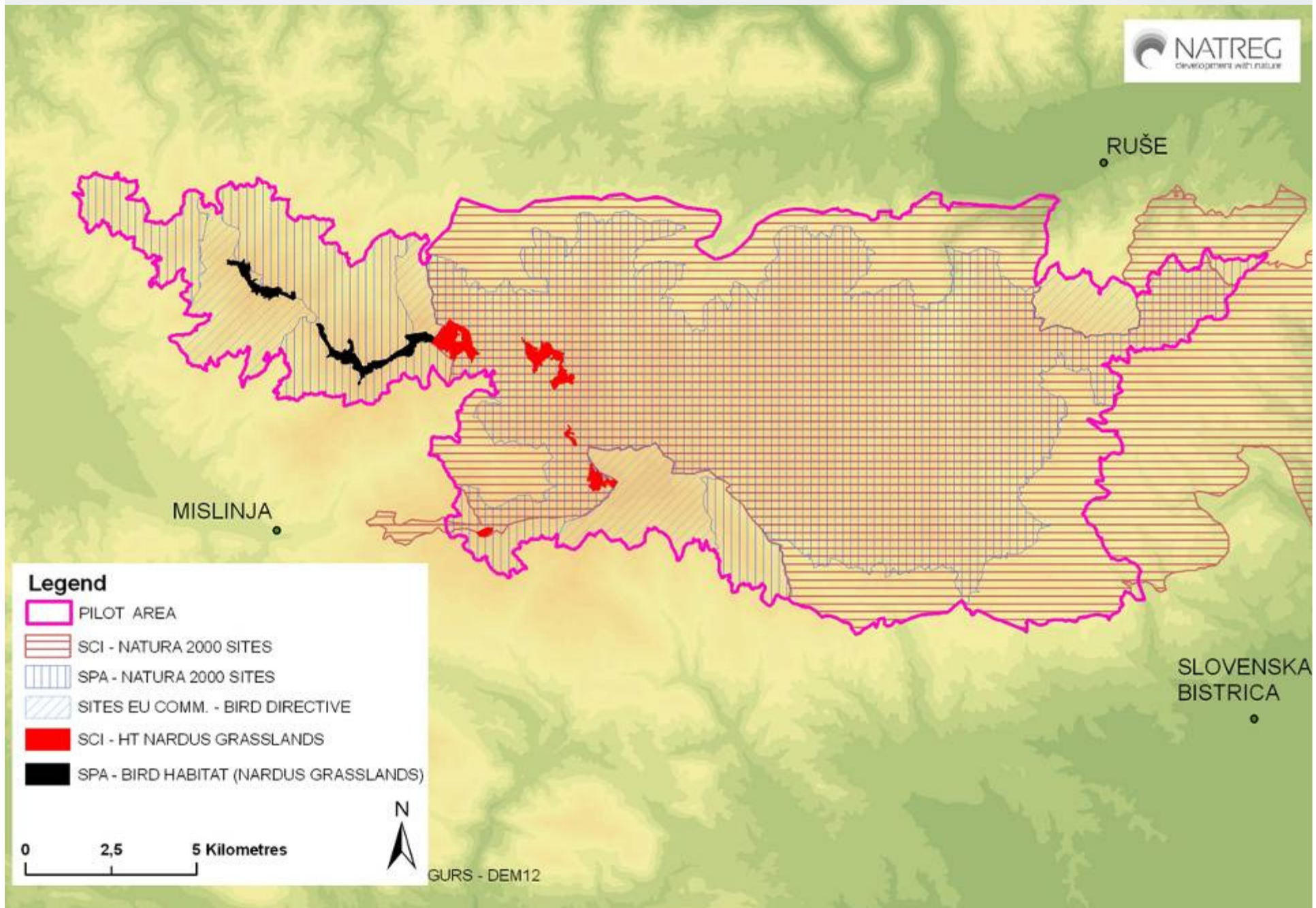
Legend

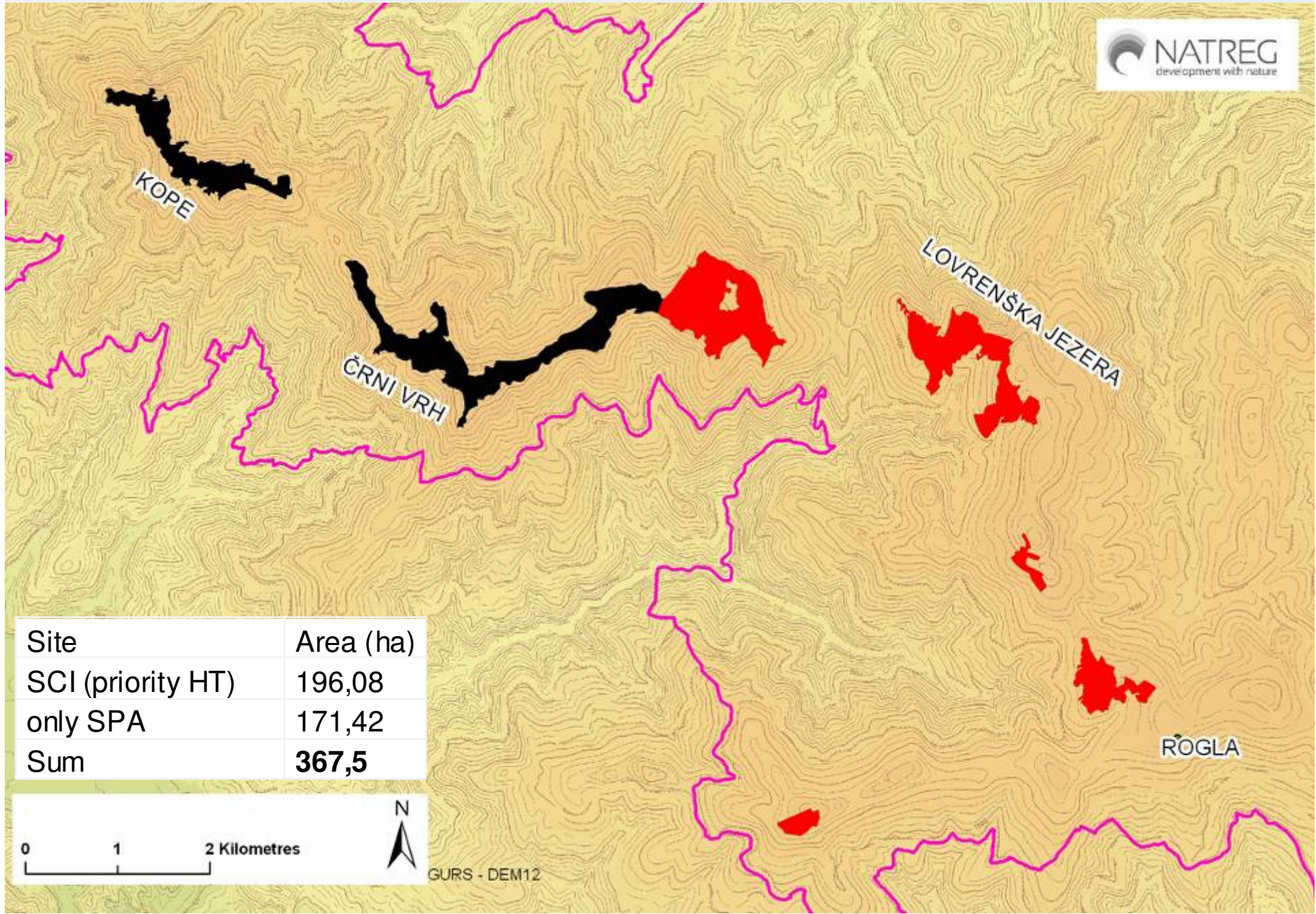
-  PILOT AREA
-  SCI - NATURA 2000 SITES
-  SPA - NATURA 2000 SITES
-  SITES EU COMM. - BIRD DIRECTIVE
-  SCI - HT NARDUS GRASSLANDS
-  SPA - BIRD HABITAT (NARDUS GRASSLANDS)

0 2,5 5 Kilometres

 N

GURS - DEM12

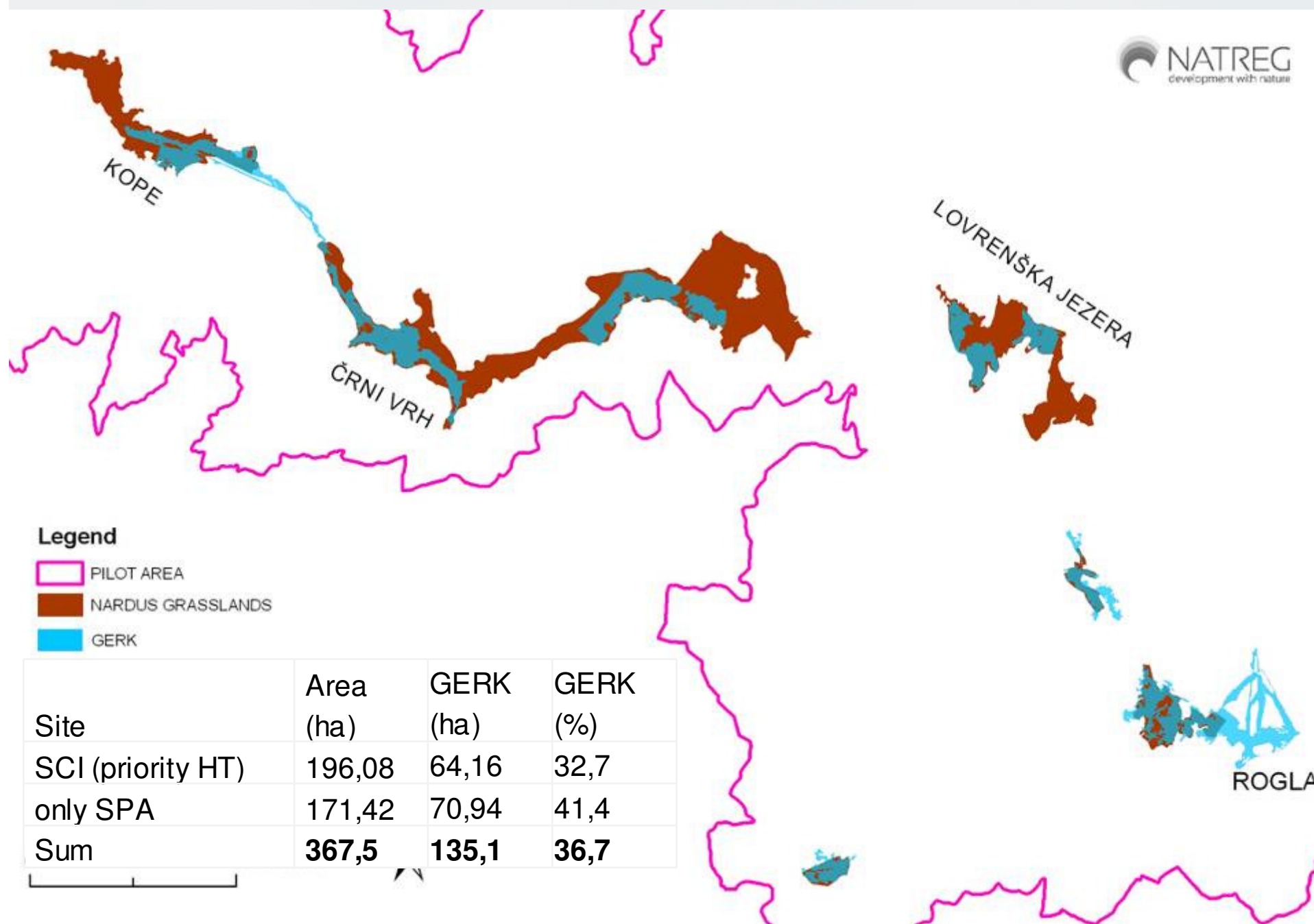




Site	Area (ha)
SCI (priority HT)	196,08
only SPA	171,42
Sum	367,5



GURS - DEM12

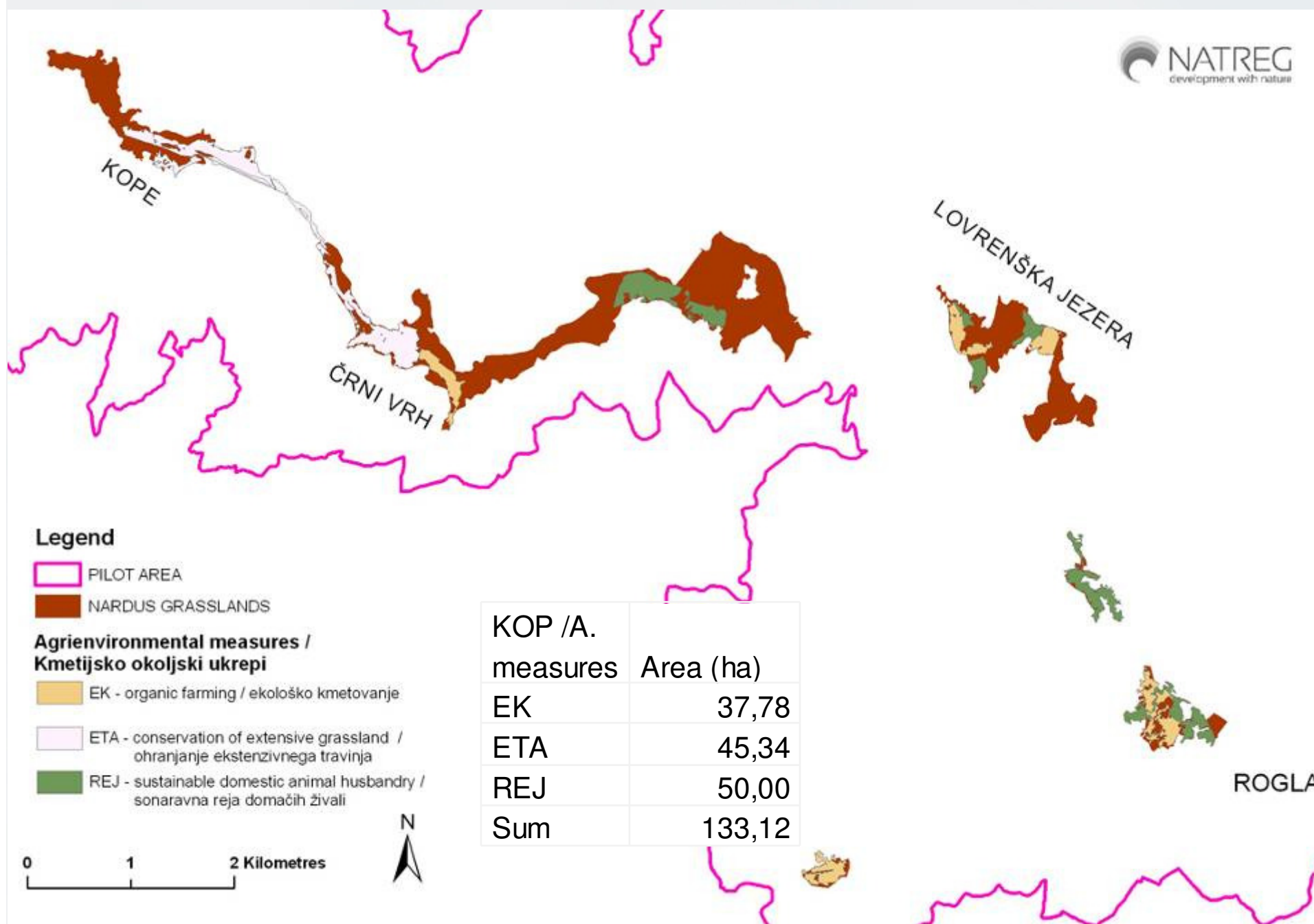


Legend

-  PILOT AREA
-  NARDUS GRASSLANDS
-  GERK

Site	Area (ha)	GERK (ha)	GERK (%)
SCI (priority HT)	196,08	64,16	32,7
only SPA	171,42	70,94	41,4
Sum	367,5	135,1	36,7







Legend


 PILOT AREA

 NARDUS GRASSLANDS

**Agrienvironmental measures /
Kmetijsko okoljski ukrepi**

 EK - organic farming / ekološko kmetovanje

 ETA - conservation of extensive grassland /
ohranjanje ekstenzivnega travinja

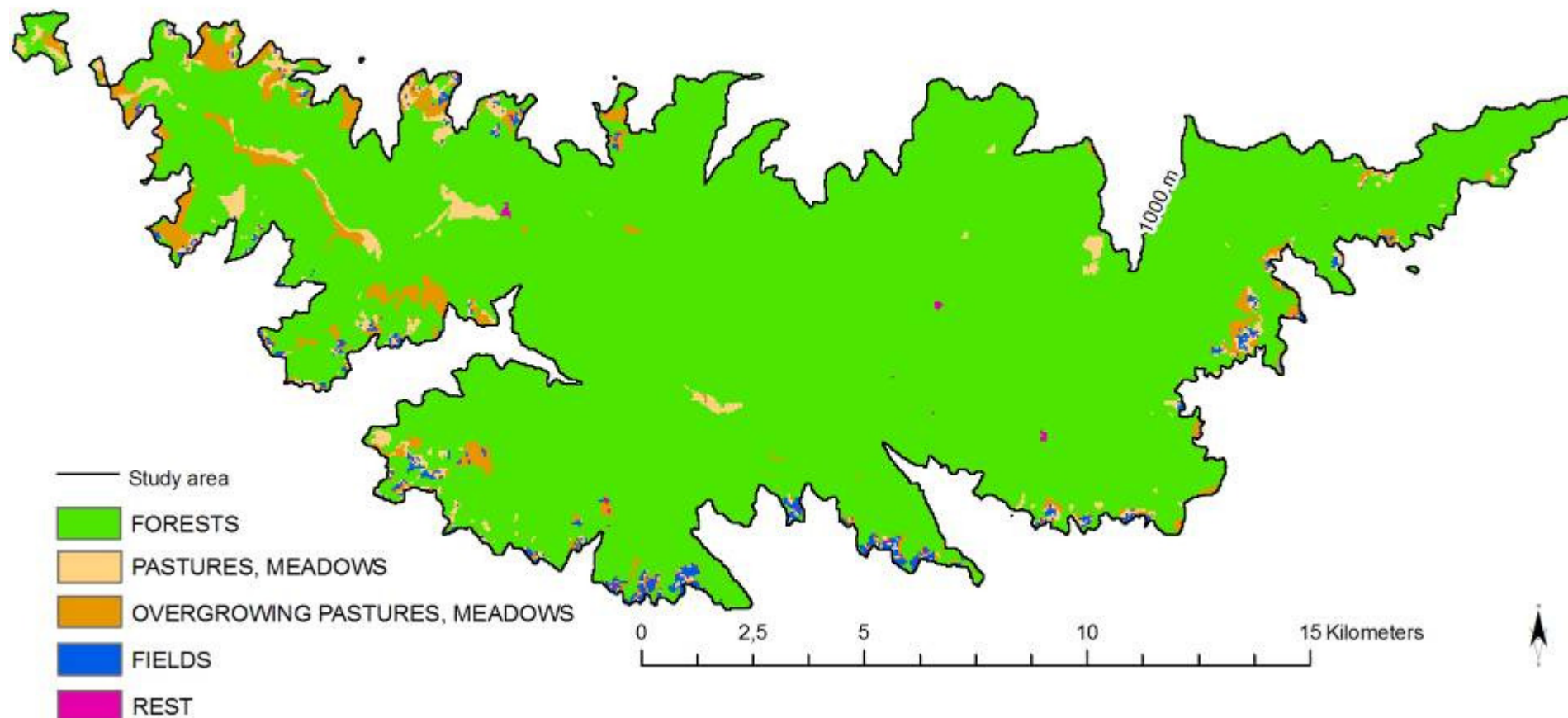
 REJ - sustainable domestic animal husbandry /
sonaravna reja domačih živali

KOP /A. measures	Area (ha)
EK	37,78
ETA	45,34
REJ	50,00
Sum	133,12



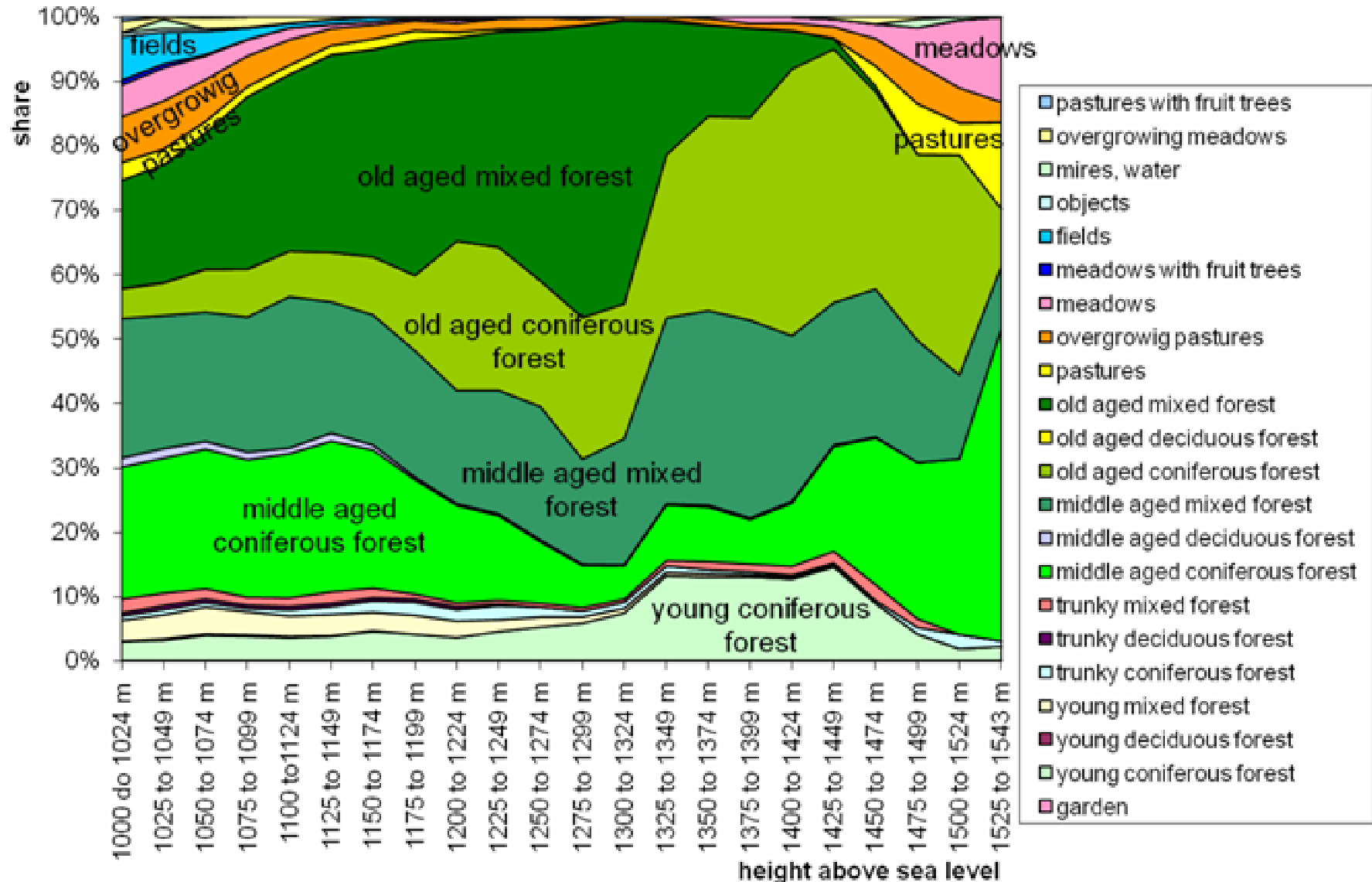


Y.1825 Land use categories (simplified) on Pohorje Mt. above 1000 m a.s.l.
Zemljiške kategorije (poenostavljeno) nad 1000 metri n.v.



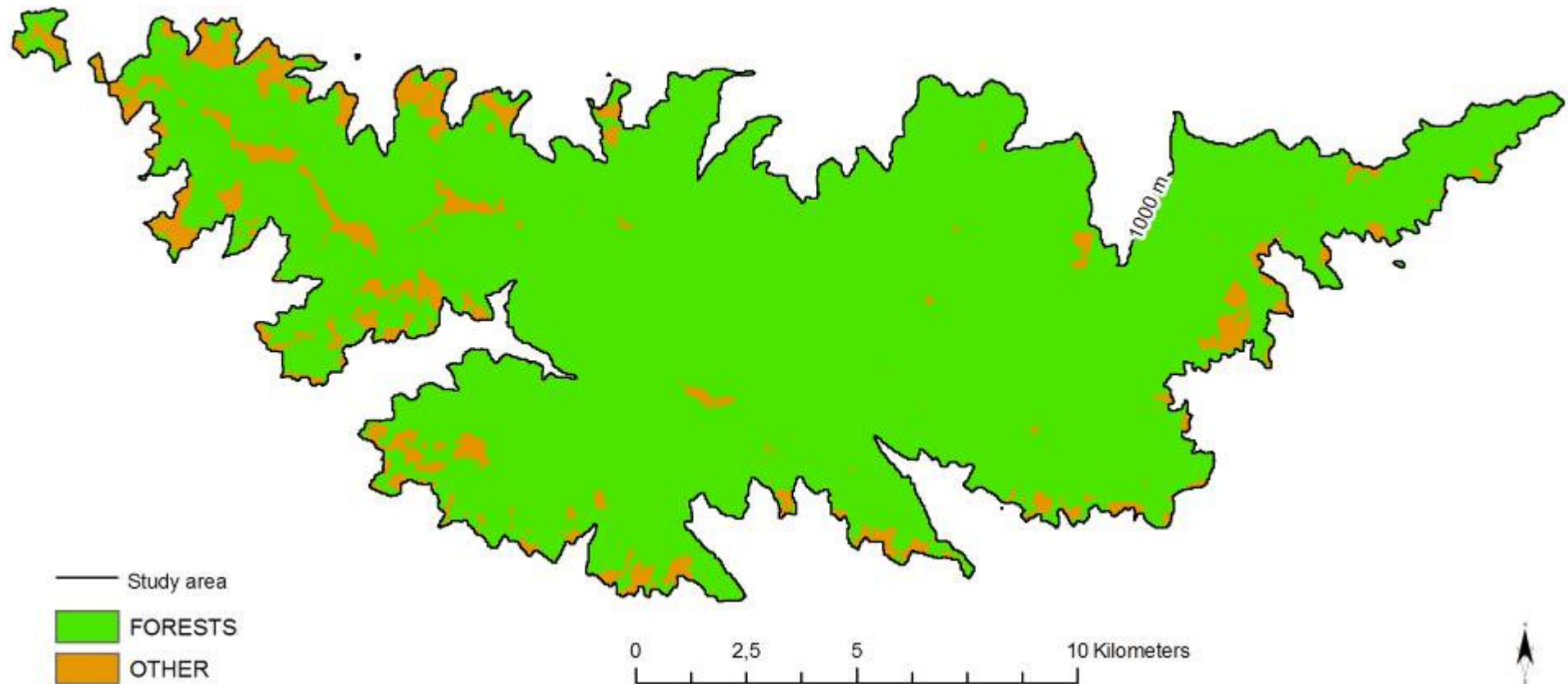
Y.1825 The trend of the contribution of each land use (sub)category above 1000 m a.s.l. as regards height

Vertikalna porazdelitev zemljiških kategorij in podkategorij



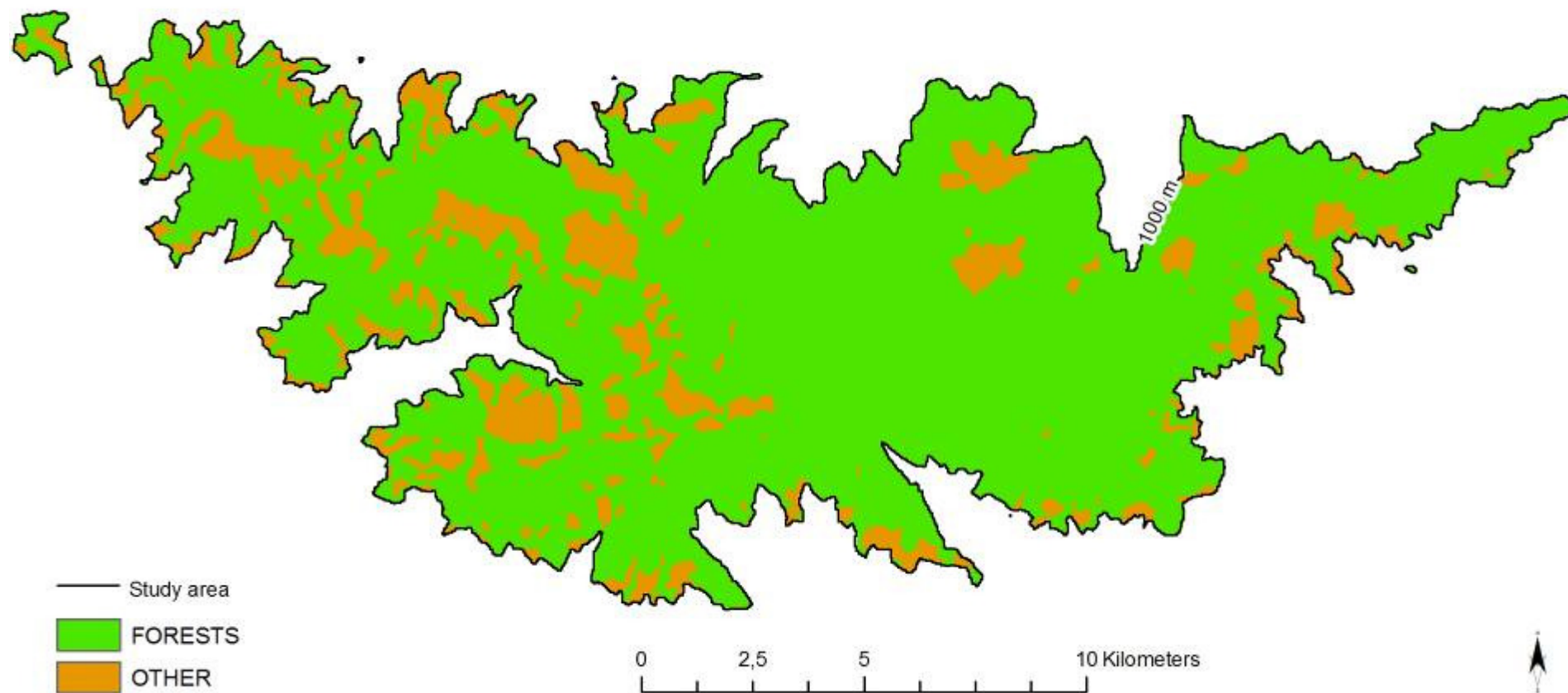
Y. 1825

abundance of forests /
gozdnatost = 92,1 %



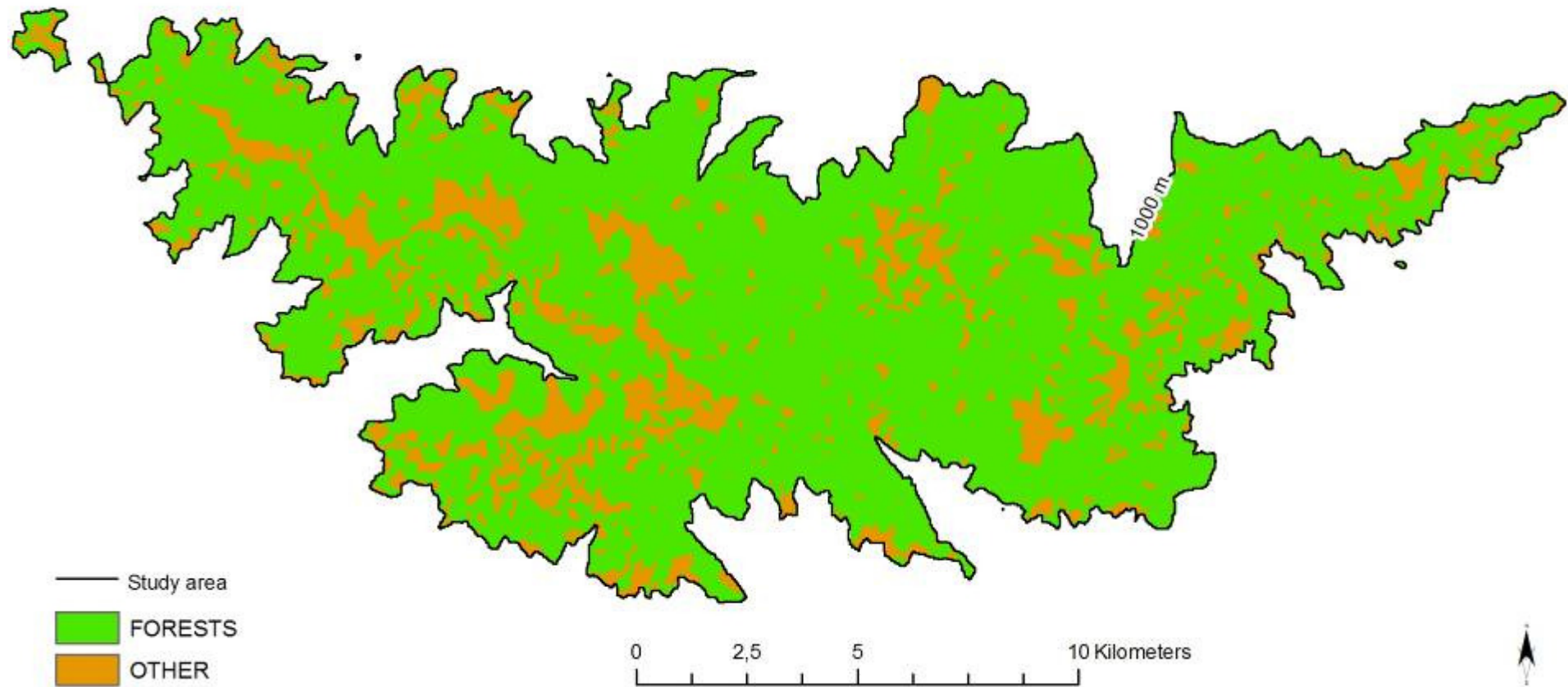
Y. 1900

abundance of forests /
gozdnatost = 83,8 %



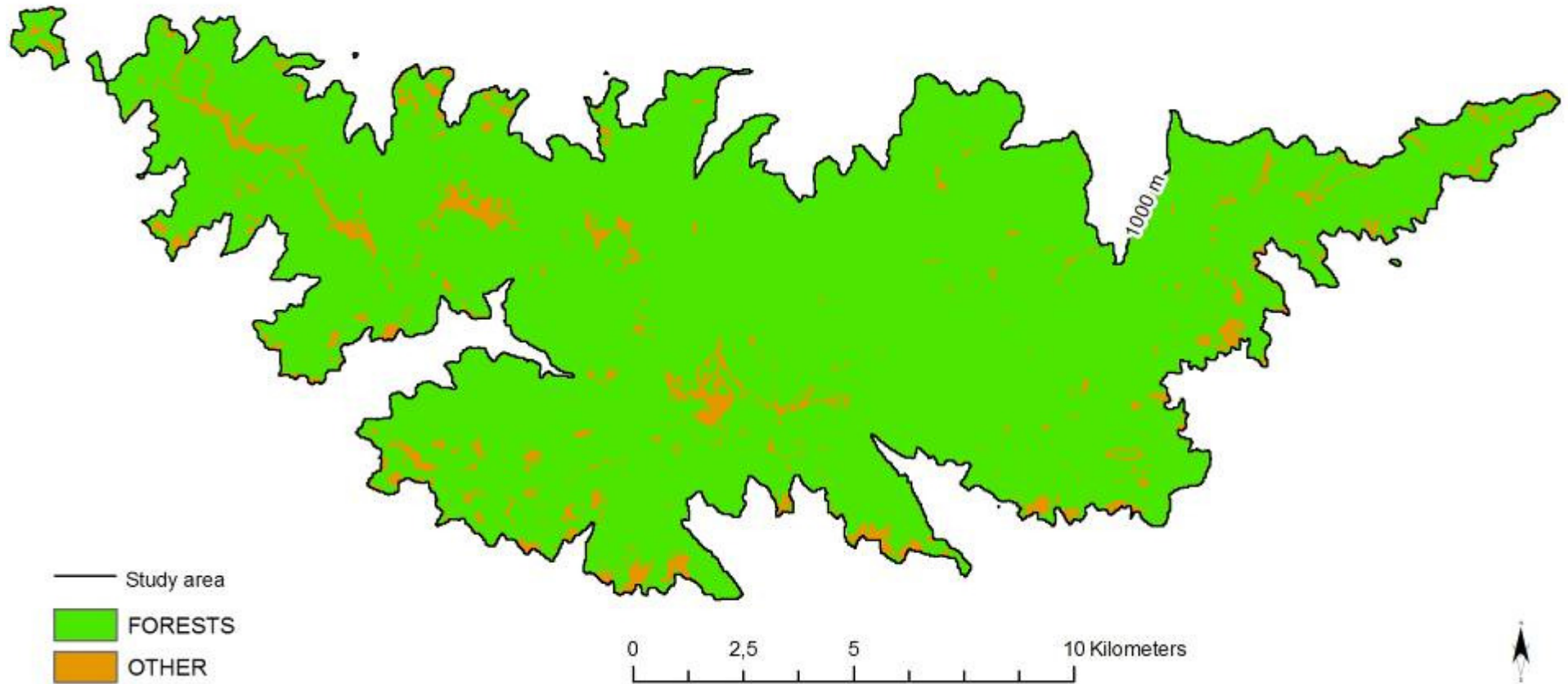
Y. 1937

abundance of forests /
gozdnatost = 81,4%



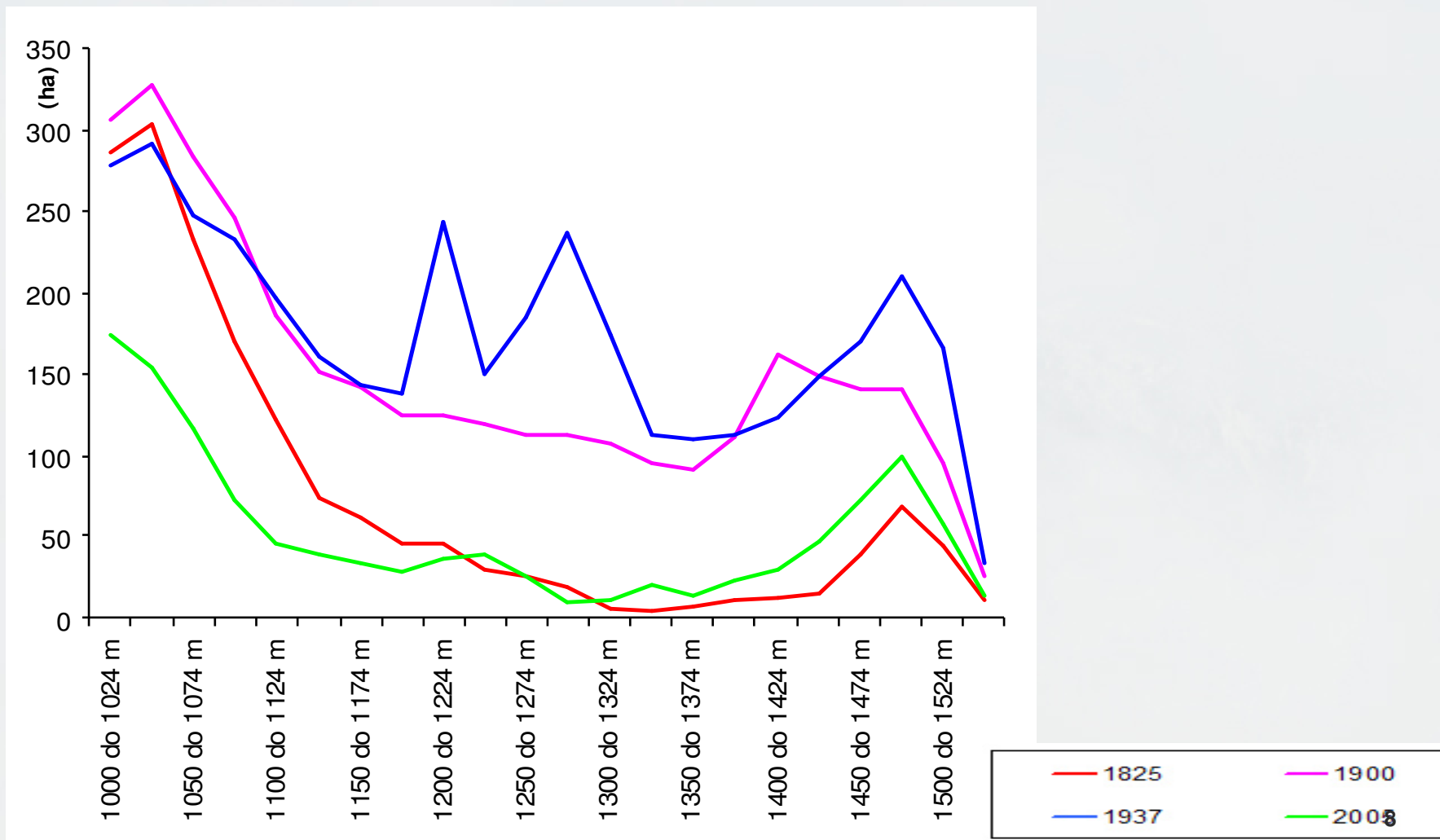
Y. 2008

abundance of forests /
gozdnatost = 94,2 %

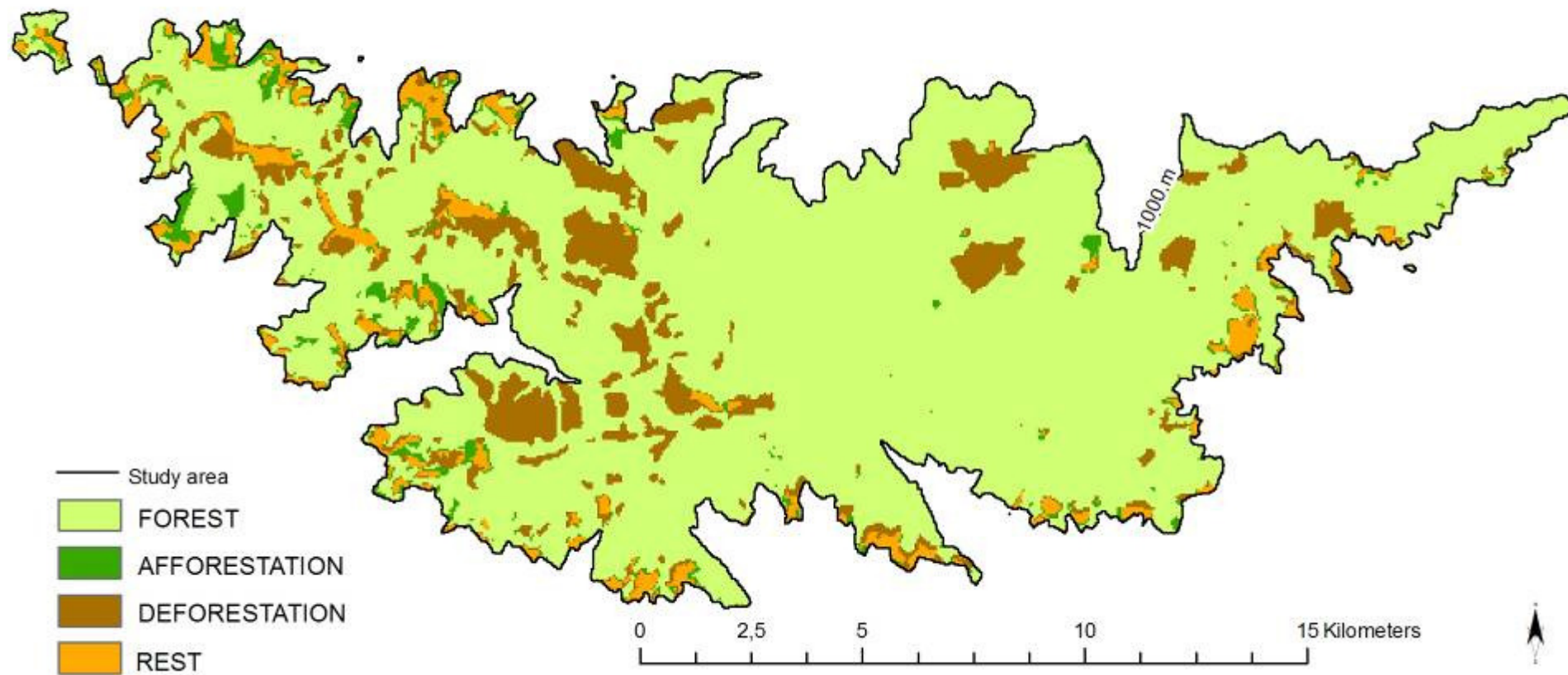


Area of pastures, meadows above 1000 m a.s.l. as regards height
(between 1825 and 2008)

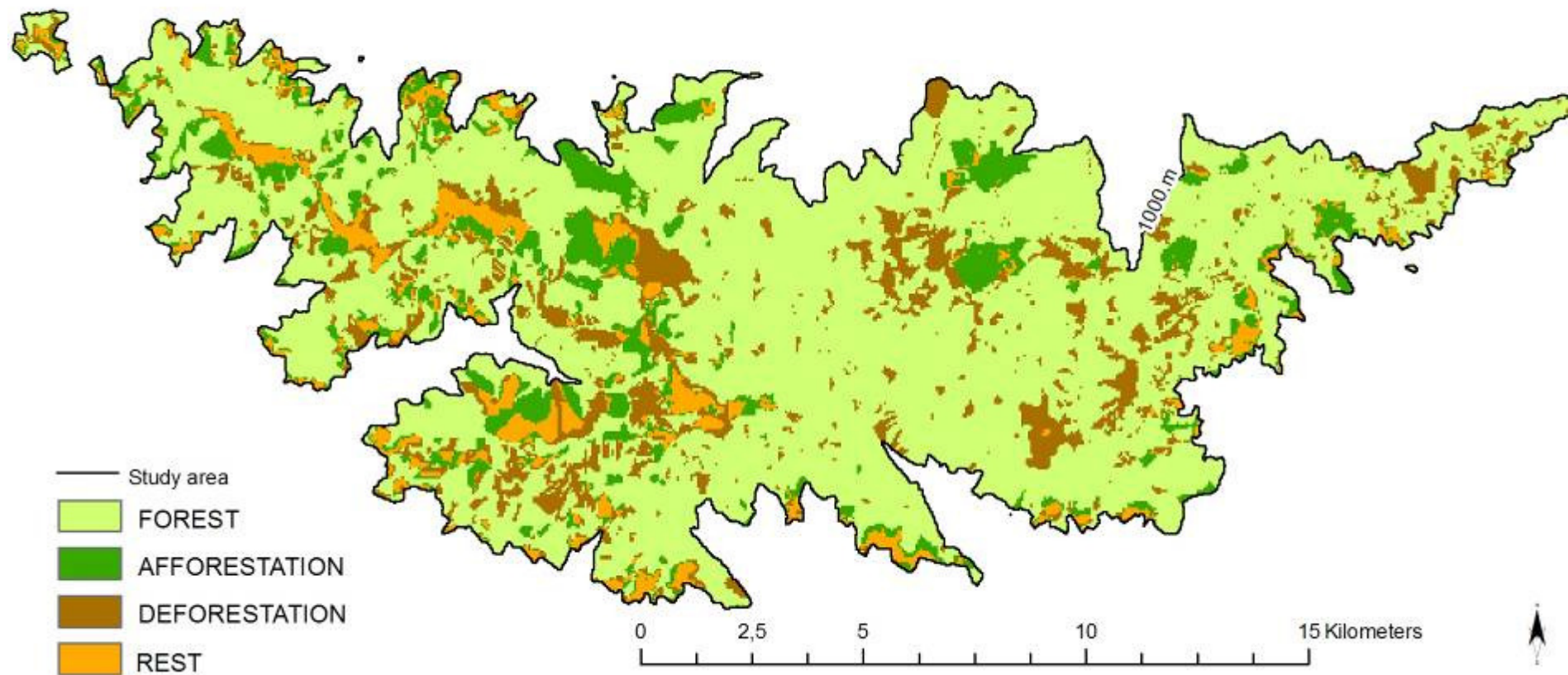
Površine pašnikov, travnikov in sorodnih kategorij glede na višinsko porazdelitev
za štiri časovna obdobja



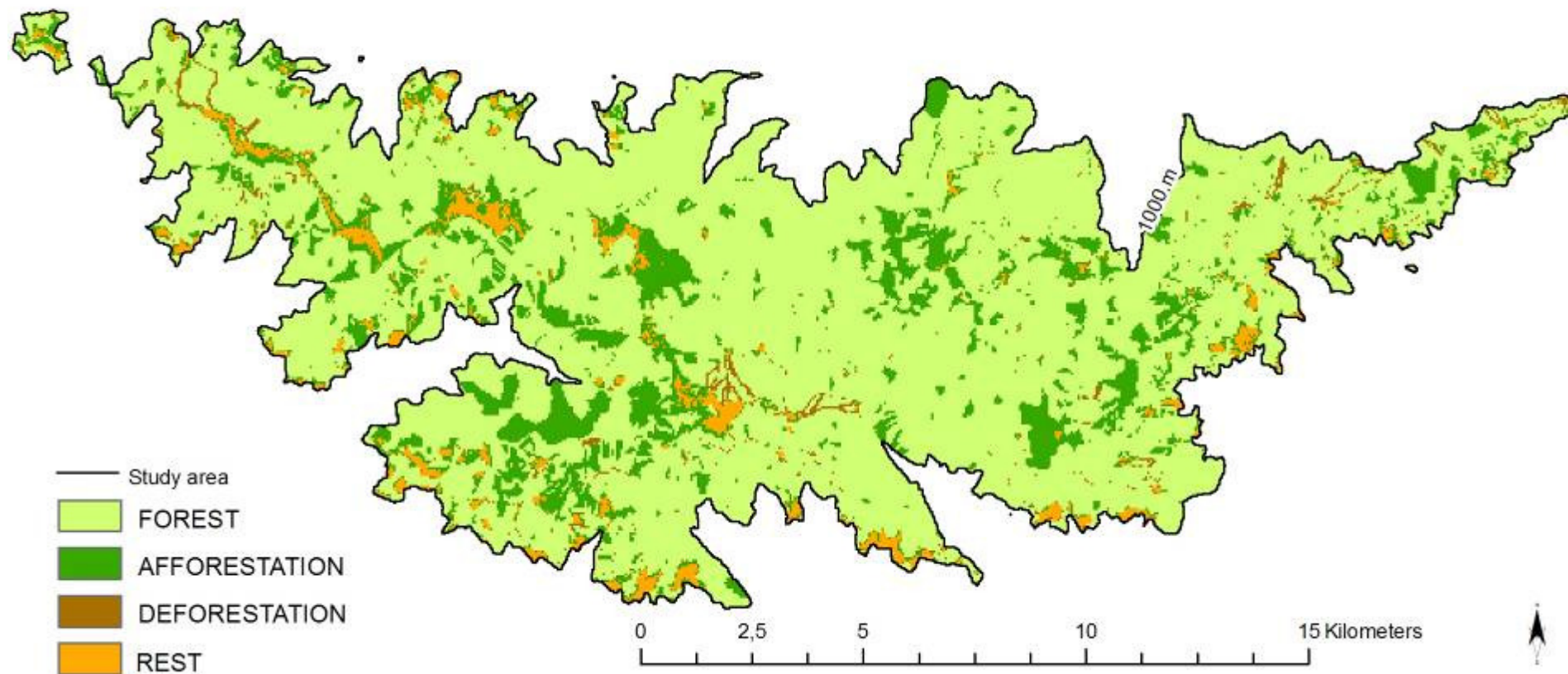
1825/1900 Genesis / geneza



1900/1937 Genesis / geneza



1937/2008 Genesis / geneza



Spremembe v glavnih zemljiških kategorijah med obdobjem
1. 1825 in 1. 2008

CATEGORY	YEAR 1825	YEAR 2008
	(%)	(%)
FORESTS	92,1	94,2
PASTURES, MEADOWS	2,9	4,2
OVERGROWI NG PASTURES & MEADOWS	3,6	0,6
FIELDS	1,2	0,1
REST	0,2	0,9
TOTAL	100,0	100,0

Threats / grožnje

- Eutrophication / evtrofikacija
- Inappropriate grazing practices / neprimerna paša
- Land abandonment or low management intensity /
Opuščanje zemljišč in nizka intenziteta gospodarjenja
- Afforestation / ogozdovanje oz. pogozdovanje
- Tourism and skiing activities / turizem in smučarska dejavnost







jointly for our common future



ZRSVN





Active management – measures / aktivno upravljanje - ukrepi

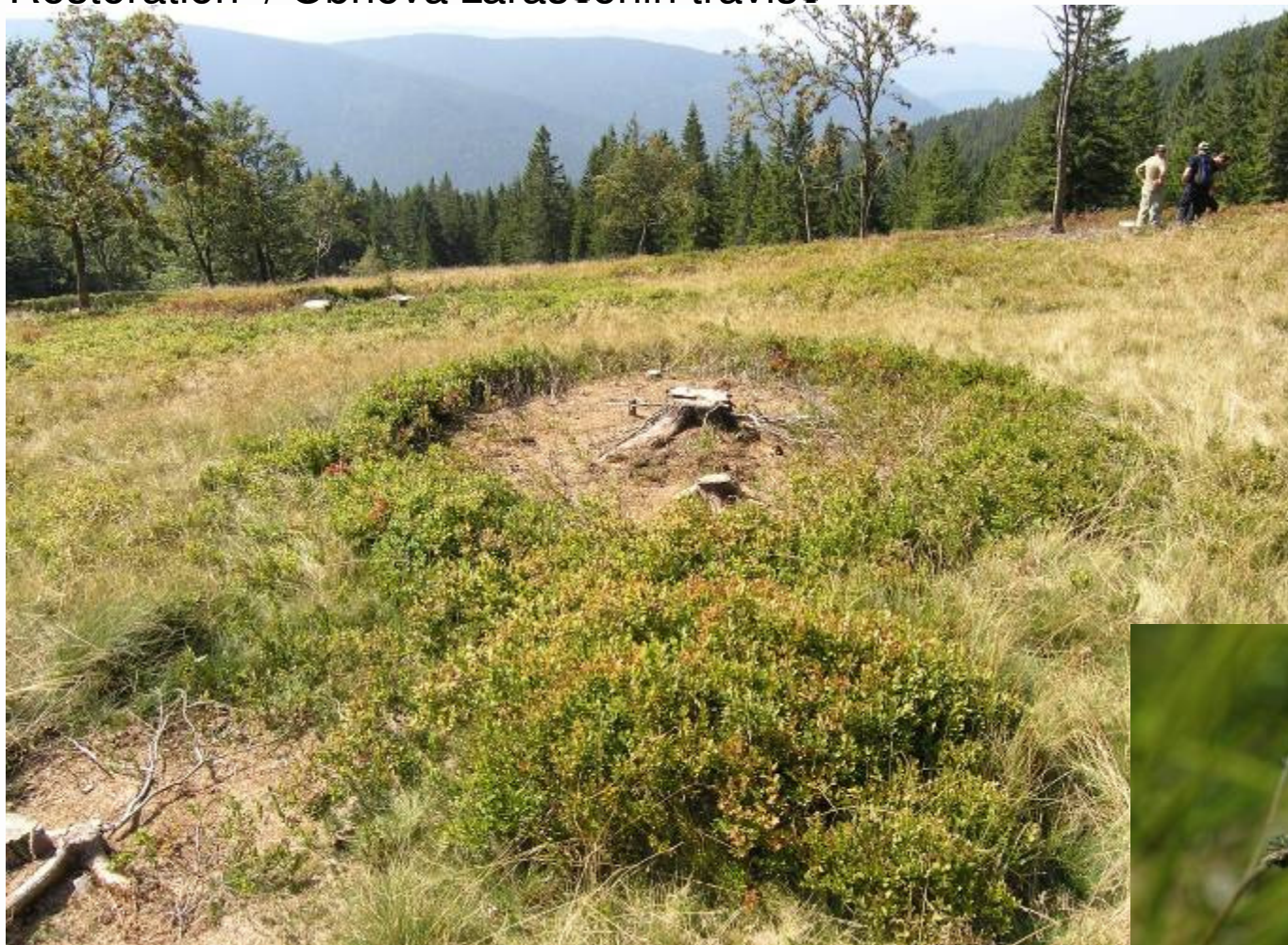
Grazing / paša



Mowing / košnja



Restoration / Obnova zaraščениh travišč



Turf stripping / odstranjevanje oz. drobljenje ruše



The restoration of grassland damaged by ski activities / obnova travnišč poškodovana z smučarskimi aktivnostmi



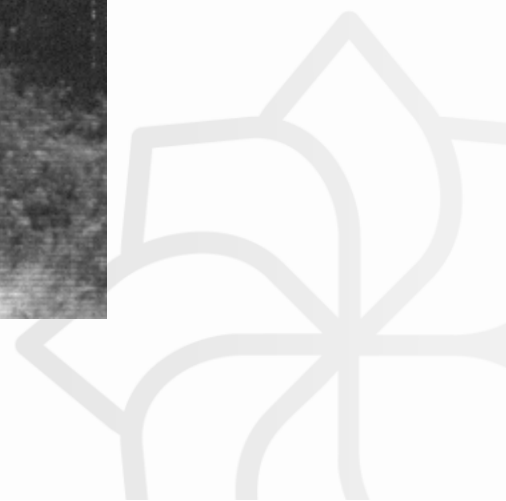


Jointly for our common future





Jointly for our common future





Hvala lepa!

