

IZZIVI NATURE 2000 V KRAJINSKEM PARKU GORICKO

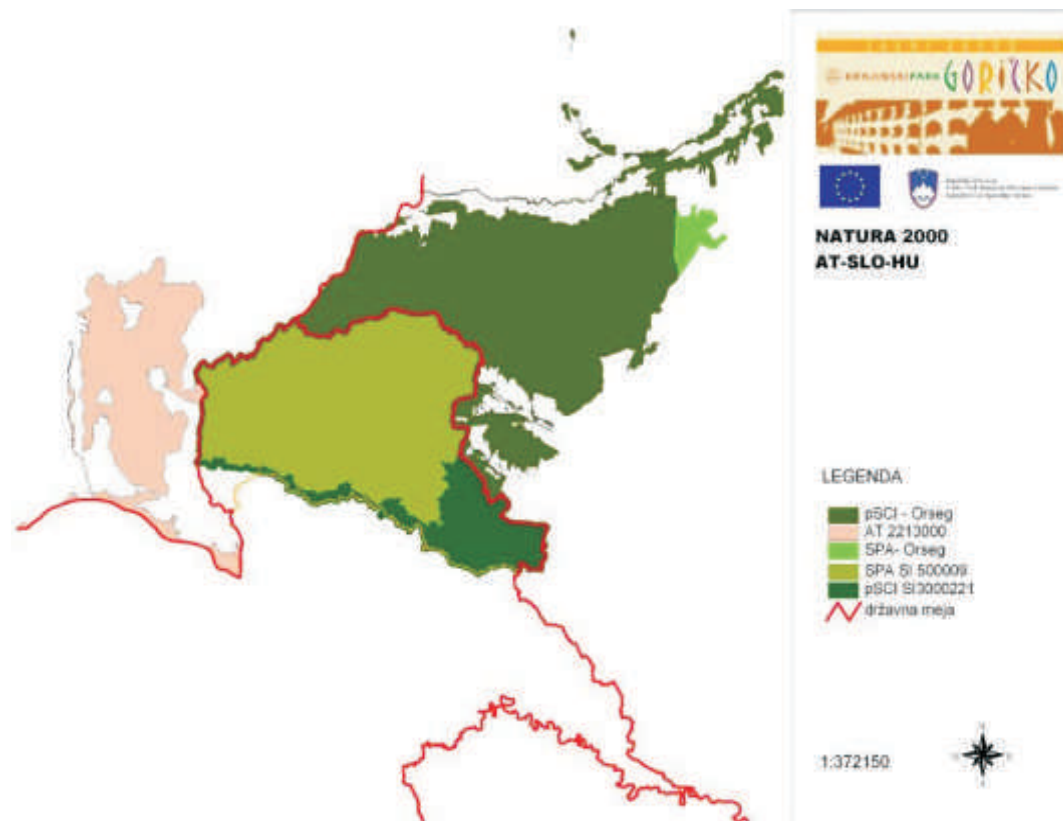


IN
V 3 PARKU
GORICKO-RAAB-ORSÉG
G. RADGONA, 30. AVGUST 2007

3- park po 09. oktobru 2006

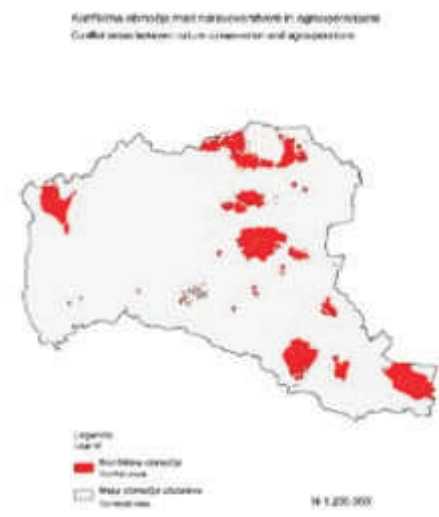
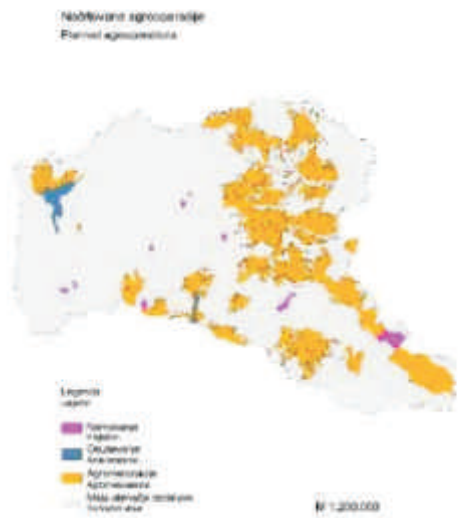


NATURA 2000 po 1. maju 2004



Opozorila na pojavljanje konfliktov 1999

nacrti za komasacije 2007



Oblikovanje novega kmetijskega prostora Komasacije zemljišč – april 2007



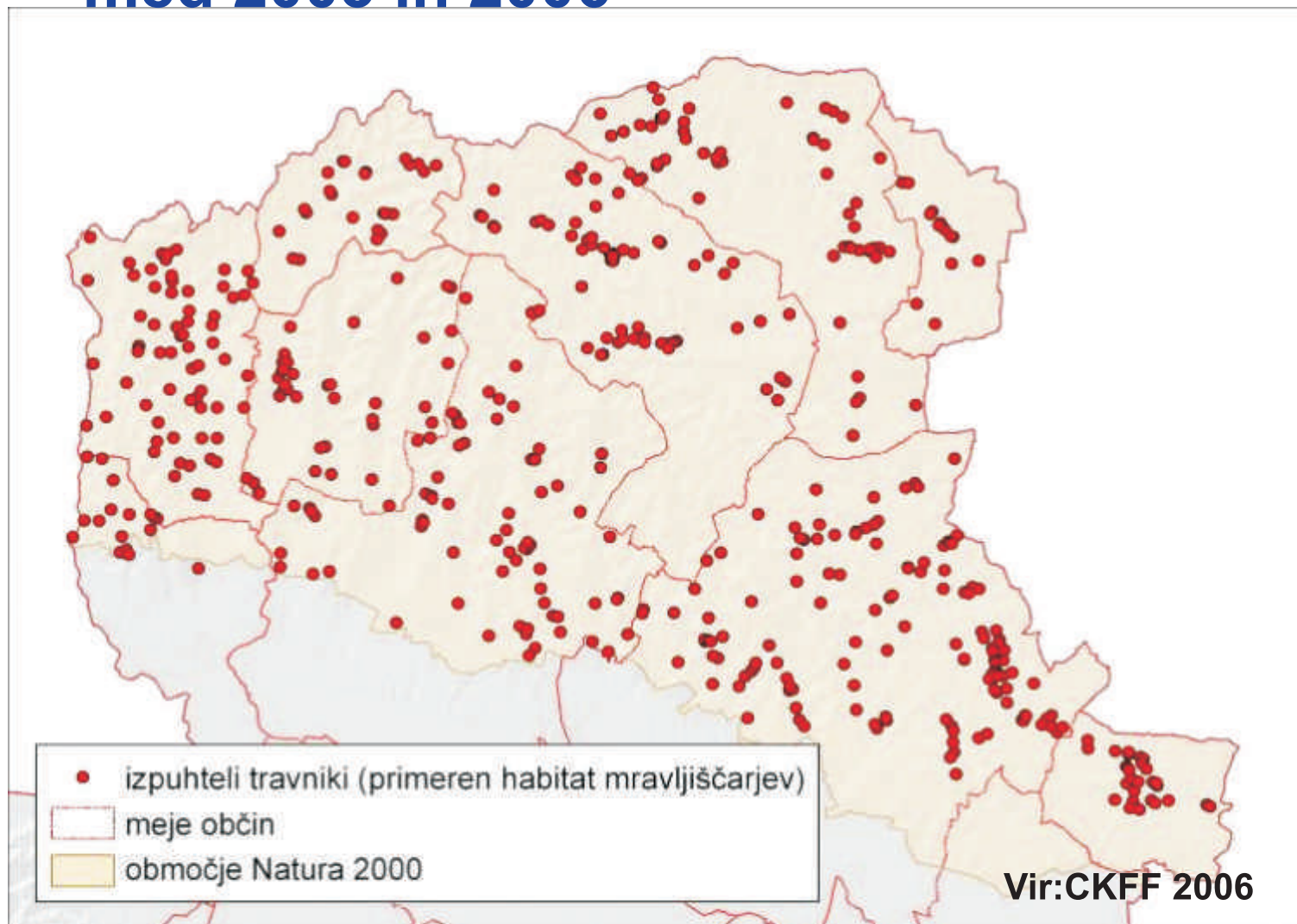
**Izkopi osuševalnih
jarkov brez nacrto in
VG soglasij**



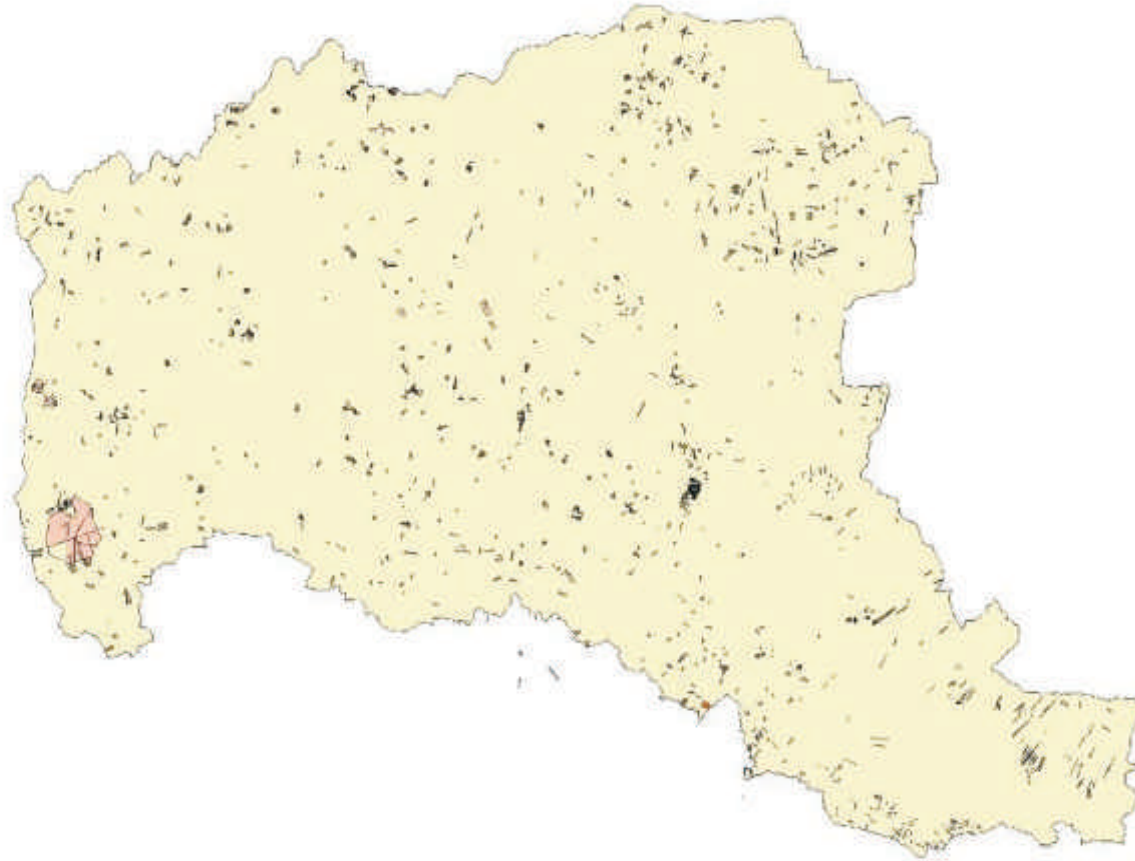
Procesi v krajini

- ❖ opuščanje kmetijstva, zaraščanje z gozdom na eni strani
- ❖ na drugi strani intenzifikacija obdelave na kmetijskih površinah v okolici večjih farm, v dolinah (energetska koruza), nasadi sadnega drevja (zamrežene plantaže)
- ❖ združevanje parcel, nakupi menjava - komasacija, agromelioracije (poenostavitev krajine, preoravanje mokrih travnikov sledi pojavu suše)
- ❖ ograjevanje kmetijskih površin zaradi divjadi, obore, pašniki
- ❖ nova hitra urbanizacija ob glavnih cestah, industrijsko-obrtne cone na robu vasi ali sredi kmetijskih kompleksov, novi turistični kompleksi – terme, prenocitveni bungalovi
- ❖ obnova opuščenih hiš-vikendi, priseljevanje tujcev - nekmetov
- ❖ gradnja novih hiš nekmeckega prebivalstva, mobilne antene

Izgubljene travniške površine med 2003 in 2006



prodaja zemljišč – predkupna pravica KPG v letu 2006 – 594 mnenj

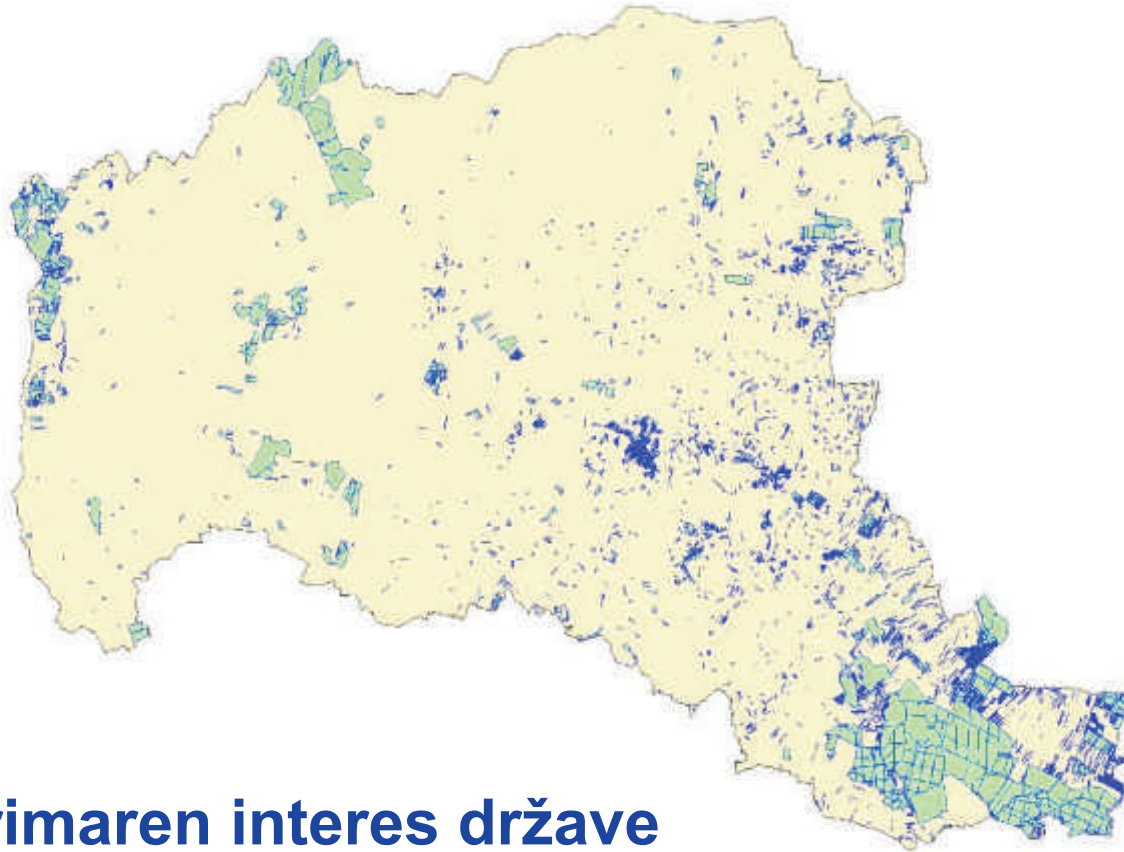


Kdo so novi lastniki in kaj bodo poceli na svoji zemlji?

Posledice procesov v krajini

- stanje narave se na Gorickem hitro slabša; izginjanje življenjskih okolij – travnikov v povezavi z opuščanjem govedoreje; specializacija v kmetijstvu – energetske rastline...bioplinarne
- zmanjšana skrb za ohranjanje rodovitnosti tal – uporaba umetnih gnojil namesto organskega hlevskega gnoja (vpliv na povečano erozijo tal ob zmanjševanju humusa v tleh, manjša vpojnost in vpliv na mikroklimatske spremembe)
- Kulturna krajina izgublja svojo bogato strukturo in slikovitost, poenostavitev – izguba biotske pestrosti

Lastnina Sklada kmetijskih in gozdnih zemljišč + N2K



**Ali je primaren interes države
intenzivnega kmetovanja na svoji lastnini
v zavarovanih območjih narave in
območjih Nature 2000 upravičen?**

VIZIJA KULTURNE KRAJINE V KP GORICKO

- **Sodobna kulturna krajina zavarovanega območja narave je gospodarsko učinkovita** in hkrati prepredena z naravnimi prvinami, ki **povezane v mreži vzdržujejo ravnovesje v pridelovalnem prostoru zdrave hrane** za ljudi.
- Kulturna krajina je clenjena, v horizontalnih in vertikalnih smereh v **človeku prijetnem merilu** in je zato estetsko privlačna ter omogoča doživetje **sprostitev, oddiha in gibanja** v “**naravno-kulturnem**” okolju.
- Kulturna krajina v svoji podobi prispeva k **prepoznavnosti in drugacnosti ter samozavesti ljudi**, ki v njej živijo, jo obdelujejo in jo marajo.
- Privlačnost kulturne krajine je **dodana vrednost**, ki jo prepoznavajo obiskovalci in v njej preživljajo svoje najlepše trenutke - pocity