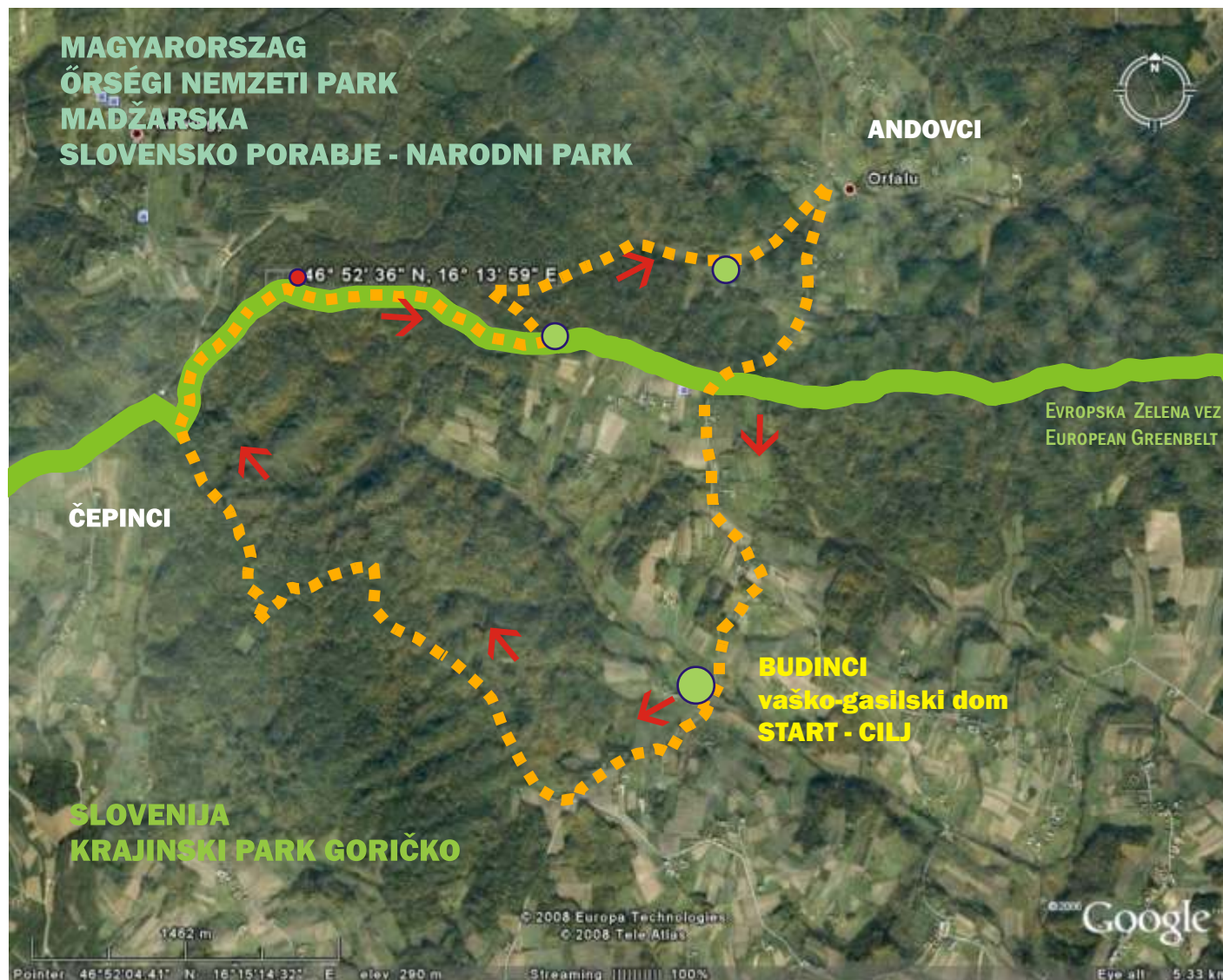


**Zbūdimo se po novom leti in friškivanji v Būdincaj, pa te demo vküper ta prejk v Andovce, gledat ka se je dogoudilo pred dvej gezero pa devetimi lejtj v Betlehemi, da se nan je naroudilo dejte bože, Jezuš Kristuš.**



# KRAJINSKI PARK GORIČKO



**POUT PO DOLAJ, PA BREGAJ.**



**POHOD TREJ KRALOF  
NA POUTI PO DOLAJ, PA BREGAJ  
3. JANUAR 2009**

PREBUDIMO SE V NOVO LETO 2009 V BUDINCIH, NA NAJSEVERNEJŠI TOČKI SLOVENIJE (46° 52' 37,52" SGŠ, 16° 14' 18,14" VGD) IN POGLEJMO KAJ SE DOGAJA PRI SOSEDIH SLOVENCIH V ANDOVCIH.

VABIMO VAS NA  
**POHOD TREJ KRALOF  
NA POUTI PO DOLAJ, PA BREGAJ  
V SOBOTO, 3. JANUARJA 2009**

POHOD SE BO ZAČEL PO JUTRANJEM POZDRAVU PRED VAŠKO-GASILSKIM DOMOM V BUDINCIH OB 10.00 URI.

POT NAS BO VODILA GOR IN DOL, SKOZI GOZD DO MEJE Z MADŽARSKO, OB MEJNIH KAMNIH, KJER JE ŠE PRED 20 LETI STALA ŽIČNA OGRAJA ALI T.I. ŽELEZNA ZAVESA. TEDAJ ZA GIBANJE LJUDI PREPOVEDANO OBMOČJE, JE DANES KOT NALAŠČA ZA SPREHOD V NARAVI, KI JE ZACELILA RANE ČLOVEŠKE NESTRPNOSTI. NA PROSTORU NEKDANJE STRAŽNICE/KARAVLE V BUDINCIH BOMO OBNOVILI SVOJE MOČI. ZATEM SE BOMO ODMAKNILI OD MEJNE ČRTE PROTI SEVERU IN ANDOVCEM, KJER NAS BODO OB MALEM TRIGLAVU PRIČAKALI ANDOVČARJE V ŽIVEM BETELEHEMU. PO PREDSTAVI IGRANEGA BOŽIČNEGA DOGODKA IN OKREPČILU, SE BOMO VRNILI NAZAJ PROTI JUGU, V BUDINCE. POHOD BOMO PO 12 KM ZAKLJUČILI S TOPLIM OBROKOM OB VAŠKO-GASILSKEM DOMU IN SE VESELILI PONOVOLETNEGA DRUŽENJA V OGREVANEM ŠOTORU POZNO V NOČ.

**POHOD ORGANIZIRA TURISTIČNO DRUŠTVO ŠALOVCI.**

Za pokrivanje stroškov organizacije, malice in okrepčil, prosimo odrasle za prispevek **6 EUR**, dijake in študente za **3 EUR**, medtem ko so osnovnošolski otroci plačila oproščeni.

**NA POHOD SE VREMENU PRIMERNO OBLECITE IN OBUJTE DOBRO POHODNO OBUJEV. S SEBOJ VZEMITE TUDI POHODNE PALICE IN TOPLO PIJAČO V NAHRBTNIKU. IN NE POZABITE NA OSEBNI DOKUMENT.**

**PRIJAVE: DO 31.12.2008**

**TEL.: +386 (0)2 559 12 46 ALI +386 (0)41 963 752**

**TER PO E-POŠTI: ANDREJ.LAINSCEK@SIOL.NET.**

**PRIJAVITE SE LAHKO TUDI URO PRED POHODOM S PLAČILOM PRISPEVKA.**

ÉBREDJÜNK A AZ ÚJ ÉVBEN, 2009-BEN BUDINCIBAN, SZLOVÉNIA LEGÉSZAKIBB PONTJÁN (46° 52' 37,52" SGŠ, 16° 14' 18,14" VGD) ÉS NÉZZÜK MEG, MI TÖRTÉNIK A SZOMSZÉDOS ORFALUBAN, AMELY A LEGKISEBB MAGYARORSZÁGI SZLOVÉN TELEPÜLÉS

**TISZTELETTEL MEGHÍVJUK ÖNÖKET**

**2009. JANUÁR 3-ÁN  
A HÁROM KIRÁLYOKRÓL ELNEVEZETT  
GYALOGTÚRÁRA A VÖLGYEK ÉS DOMBOK ÚTJÁN**

A GYALOGTÚRA **10 ÓRAKOR** REGGELI KÖSZÖNTÉSSEL KEZDŐDIK A BUDINCI FALUHÁZ ELŐTT.

UTUNK DIMBES-DOMBOS, ERDŐS VIDÉKEN VEZET A MAGYAR HATÁRIG, A HATÁR-JELEK MENTÉN HALADUNK, Ahol 20 évvel ezelőtt állt még a szögessdrót-kerítés, közismertebben a vasfüggöny. Az akkori az emberek elől elzárt terület most kimondottan jó terep a természetjáráshoz, hiszen a természet begyógyította azokat a sebeket, melyeket az emberi esztelenség okozott. A valamikori budinci őr területén új erőre kaphatunk. Majd eltávolodunk a határvonalától és északi irányban Orfalu felé indulunk, ahol az u.n. »Kis-Triglavnál« élő betlehemmel várnak minket az ottaniak. A betlehemi jelenet bemutatása és egy kis erősítés után visszatérünk a déli irányban található Budincibe. A 12 km hosszú gyalogtúra után jól fog esni a meleg étel a budinci faluházban, ahol jókedvben melyakár a hajnali órákig is eltarthat nem lesz hiány.

**A GYALOGTÚRA SZERVEZŐJE A SALOVCI TURISZTIKAI EGYESÜLET**

A szervezési kiadások valamint a vendéglátás fedezése érdekében a résztvevőktől részvételi díjat szedünk, mely felnőttek esetében **6 EUR**, középiskolások és főiskolások esetében **3 EUR**. Az általános iskolás gyerekeknek a részvétel ingyenes.

**KÉRJÜK, HOGY A GYALOGTÚRÁRA AZ IDŐJÁRÁSNAK MEGFELELŐEN ÖLTÖZZENEK, ILLETVE GONDOSKODJANAK TÚRABAKANCSRÓL. JAVASOLJUK, HOGY GYALOGLÓBOTOT ILLETVE MELEG ITALT HOZZANAK MAGUKKAL, SZEMÉLYI OKMÁNYUKAT SE FELEJTSÉK OTTHON.**

**JELENTKEZÉS: 2008. DEC. 31-IG.**

**TEL.: +386 (0)2 559 12 46 VAGY +386 (0)41 963 752**

**ILLETVE: E-MAIL: ANDREJ.LAINSCEK@SIOL.NET.**

**JELENTKEZNI A RÉSZVÉTELI DÍJ BEFIZETÉSÉVEL A HELYSZÍNEEN IS LEHET EGY ÓRÁVALAZ INDULÁS ELŐTT.**

WACHEN WIR IM NEUJAHR 2009 IN BUDINCI AUF, IN DEM NÖRDLICHSTEN ORT VON SLOWENIEN (46° 52' 37,52" NORD (BREITENGRAD), 16° 14' 18,14" OST (LÄNGENGRAD) UND SCHAUEN WIR UNS AN, WAS BEI DEN NACHBARN SLOWENEN IN ANDOVCI GESCHIEHT.

**WIR LADEN SIE ZUR**

**WANDERUNG DER HEILIGEN DREI KÖNIGE EIN,  
AUF DEN WEG VON DEN TÄLERN IN DIE BERGE,  
AM SAMSTAG, DEN 3. JANUAR 2009.**

DIE WANDERUNG BEGINNT NACH DEM MORGIGEN GRUSS VOR DEM FEUERWEHRHAUS IN BUDINCI **UM 10.00 UHR.**

DER WEG WIRD UNS AUF UND AB FÜHREN, DURCH DEN WALD, BIS ZU DER GRENZE NACH UNGARN, ENTLANG DER GRENZSTEINE, WO NOCH VOR 20 JAHREN DER DRAHTZAUN ODER SO GENANNTER EISERNER VORHANG STAND. DAMALS FÜR DIE BEWEGUNG DER LEUTE DAS VERBOTENE GEBIET, IST HEUTE FÜR DIE WANDERUNG IN DER NATUR GEEIGNET, DIE DIE WUNDEN DER MENSCHLICHEN UNTOLERANZ GEHEILT HAT. IM RAUM DER EHEMALIGEN GRENZWACHE IN BUDINCI WERDEN WIR UNSERE KRÄFTE ERNEuern. DANACH WERDEN WIR UNS VON DER GRENZLINIE ENTFERNEN UND SICH NACH NORDEN ZU ANDOVCI WENDEN, WO UNS BEIM KLEINEN TRIGLAV DIE BEWOHNER VON ANDOVCI MIT DER LEBENDIGEN WEIHNACHTSKRIPPE EMPFANGEN WERDEN. NACH DER VORSTELLUNG DES WEIHNACHTSGESCHEHENS UND KLEINER STÄRKUNG, WERDEN WIR NACH SÜDEN ZURÜCKKEHREN, NACH BUDINCI. DIE WANDERUNG WERDEN WIR NACH 12 KILOMETER MIT EINER WARMEN MAHLZEIT BEIM FEUERWEHRHAUS SCHLIESSEN UND SICH BEIM NEUJÄHRIGEN BEISAMMENSEIN SPÄT IN DIE NACHT FREUEN.

**DIE WANDERUNG WIRD VON TOURISTISCHEM VEREIN  
ŠALOVCI ORGANISIERT.**

Für die entstandenen Kosten der Organisation, Mahlzeiten und Stärkungen, bitten wir die Erwachsenen um den Beitrag **6 EUR**, die Schüler der Mittelschule und Studenten um **3 EUR**, für die Schüler der Volksschule ist die Wanderung frei.

**ZIEHEN SIE SICH FÜR DIE WANDERUNG KLEIDUNG UND SCHUHE DEM WETTER GEMÄSS AN. NEHMEN SIE AUCH WANDERSTÖCKE UND WARME GETRÄNKE MIT. UND VERGESSEN SIE DEN PERSONALAUSWEIS NICHT.**

**ANMELDUNG BIS 31.12.2008**

**TEL.: +386 (0)2 559 12 46 ODER ++386 (0)41 963 752**

**ODER PER E-POST: ANDREJ.LAINSCEK@SIOL.NET.**

**SIE KÖNNEN SICH AUCH EINE STUNDE VOR DER WANDERUNG ANMELDEN UND DEN BEITRAG FÜR DIE KOSTEN BEGLEICHEN.**