

Cross border cooperation along the Green Belt - Examples from the greennet Pilot Regions

Pilot Region Grabfeld (DE/DE - Thuringia-Bavaria)

The Green Belt in an agrarian environmet: Requirements,
challenges, options

Dipl. Geogr. Marcus Bals



Thüringer Landgesellschaft.

Association for Rural Development Thuringia,
Germany

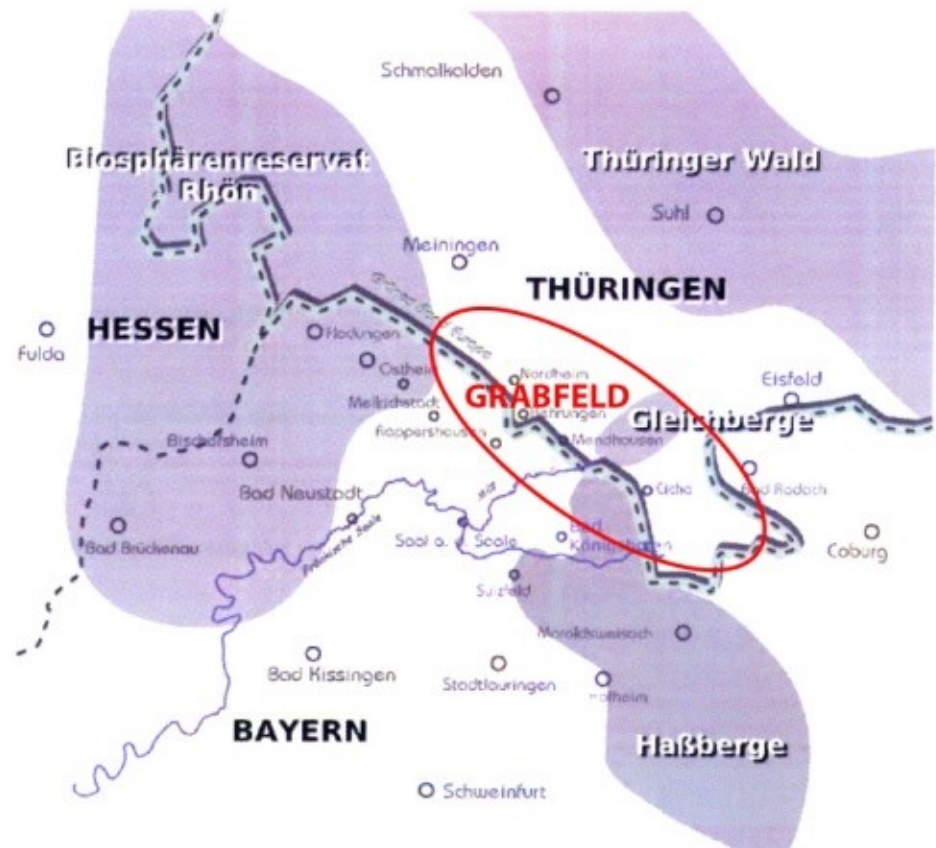
Pilot Region Grabfeld

- Location
- Values
- Threats
- Conflicts
- Cooperation
- Communication
- Conclusion



Pilot Region Grabfeld Location

- Former Inner German Border
- Thuringia - Bavaria
- Thuringian Forest, Biosphere Reserve Rhön and Naturepark Haßberge
- Green Belt Grabfeld:
Large parts without any protection status



Graphic: Böhringer IF GmbH + own editing Marion Müller, University of Applied Sciences Erfurt

Pilot Region Grabfeld Values

- Historical cultural landscape
you still can experience the former
boarderline
- Forests of all types (Broad leaved,
Mixed- and Coniferous Forests)
- Shrubs and „transitional woodland
shrub”
- Grassland (meadows and pastures)



Pilot Region Grabfeld

Threats

- Transport Routes
 - Motorway
 - Roads
 - Railroad
- Arable land
 - intensive use of arable land
 - complete loss of natural and cultural values



Source: FH Erfurt

Pilot Region Grabfeld

Threats

- Intensive grassland
- Intensive pastureland
- Loss of openland biotopes
(succession)
- Loss of a tangible cultural heritage



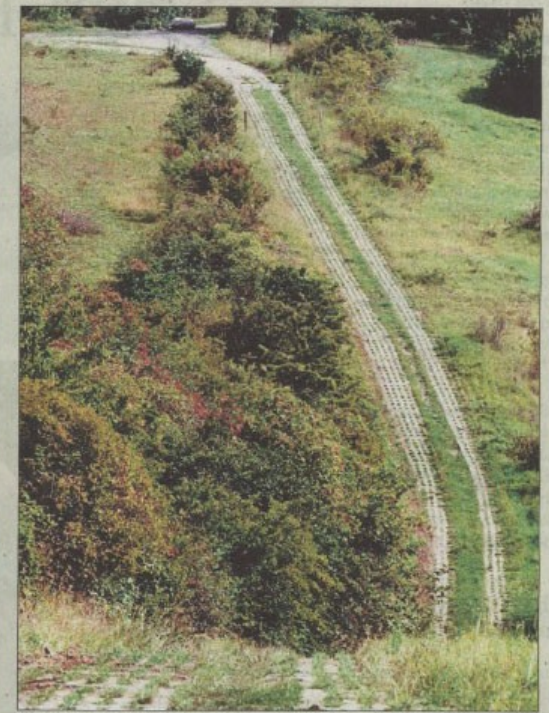
Bauern legen sich quer

Das „Grüne Band“ steht auf der Kippe. Landwirte entlang der früheren Demarkationslinie sind mehrheitlich gegen das länderübergreifende Naturschutzgroßprojekt. Jetzt müssen die Kreistage entscheiden.

Von Mathias H. Walther

Coburg/Kronach – Das ambitioniertere Vorhaben, aus dem ehemaligen „Todesstreifen“ an der innerdeutschen Grenze eine Lebensader in Sachen Naturschutz werden zu lassen, droht zu scheitern, bevor es richtig

Mit dieser Einstellung stehen die Coburger Bauern nicht allein. Auch aus Kronach kommt Widerspruch. Erwin Schwarz, Kreisvorsitzender des BBV-Kronach: „Wir sind zwar flächenmäßig weniger betroffen als unsere Kollegen im Coburger Land, aber ebenso skeptisch.“ Und: „Man muss nicht alles unter Schutz stellen, was von alleine wächst und gedeiht.“ Harald Köppel, Fachberater beim BBV-Kronach, ergänzt: „Kein Landwirt hat etwas gegen Naturschutz. Wir sagen Ja zum Grünen Band, wenn es sich auf den ehemaligen Grenz-



Wo einst Grenzschützer patrouillierten, soll Natur pur entstehen.

Pilot Region Grabfeld Conflicts

PR: German Farmers' Association Large-Scale Nature Conservation Project

PRESSEMELDUNGEN | 21.02.2013

„Grünes Band“ darf nicht „Grüne Grenze“ werden

DBV-Expertengespräch zu Naturschutzprojekten an der ehemaligen innerdeutschen Grenze

Die Naturschutzgroßprojekte, mit denen die ehemalige innerdeutsche Grenze als „Grünes Band“ dauerhaft für den Naturschutz gesichert werden soll, stoßen bei den Bauern und den Grundeigentümern in den betroffenen Regionen zunehmend auf Widerstand. Dabei richtet sich die Kritik vor allem gegen die Bestrebungen, entlang des ehemaligen Grenzstreifens mehrere tausend Hektar als Schutzgebiete auszuweisen und landwirtschaftliche Nutzflächen aufzukaufen. Das „Grüne Band“ darf nicht zur „Grünen Grenze“ werden und nicht gegen die Landwirte und Grundeigentümer durchgesetzt werden. Diese Aussage traf Friedhelm Decker, Umweltbeauftragter des Deutschen Bauernverbandes (DBV) und Präsident des Rheinischen Landwirtschafts-Verbandes in Rahmen eines Gespräches, zu dem der DBV gemeinsam mit Dr. Hans Michelbach, Mitglied des Finanzausschusses im Deutschen Bundestag und Wahlkreisabgeordneter aus Coburg, Vertreter des Bundesumweltministeriums und Landwirte aus den betroffenen Bundesländern Bayern, Hessen, Thüringen und Niedersachsen eingeladen hatte.

Die aktuelle Entwicklung vor Ort stößt bei den Betroffenen auf erheblichen Unmut, sowohl bei Grundeigentümern als auch Bauern, machte Decker deutlich. Speziell gehe es um die Naturschutzgroßprojekte „Grünes Band Eichsfeld - Werratal“ und „Grünes Band Rodachtal - Lange Berge -Steinachtal“, die vom Bundesamt für Naturschutz gefördert



„ Naturschutz auf freiwilliger Basis ist für Landwirte selbstverständlich.“



Hans Rebelstein, BBV Coburg

„ Ja, wenn sich das Grüne Band auf den Grenzstreifen beschränkt.“



Harald Köppel, BBV Kronach

„ Das sind Utopien, die an der Realität vorbeigehen.“



Ludwig Vielweber, TBV Sonneberg

„ Unter diesen Voraussetzungen können wir nicht zustimmen.“



Toralf Müller, TBV Hildburghausen

Pilot Region Grabfeld

Conflicts

PR: German Farmers' Association
Large-Scale Nature Conservation Project

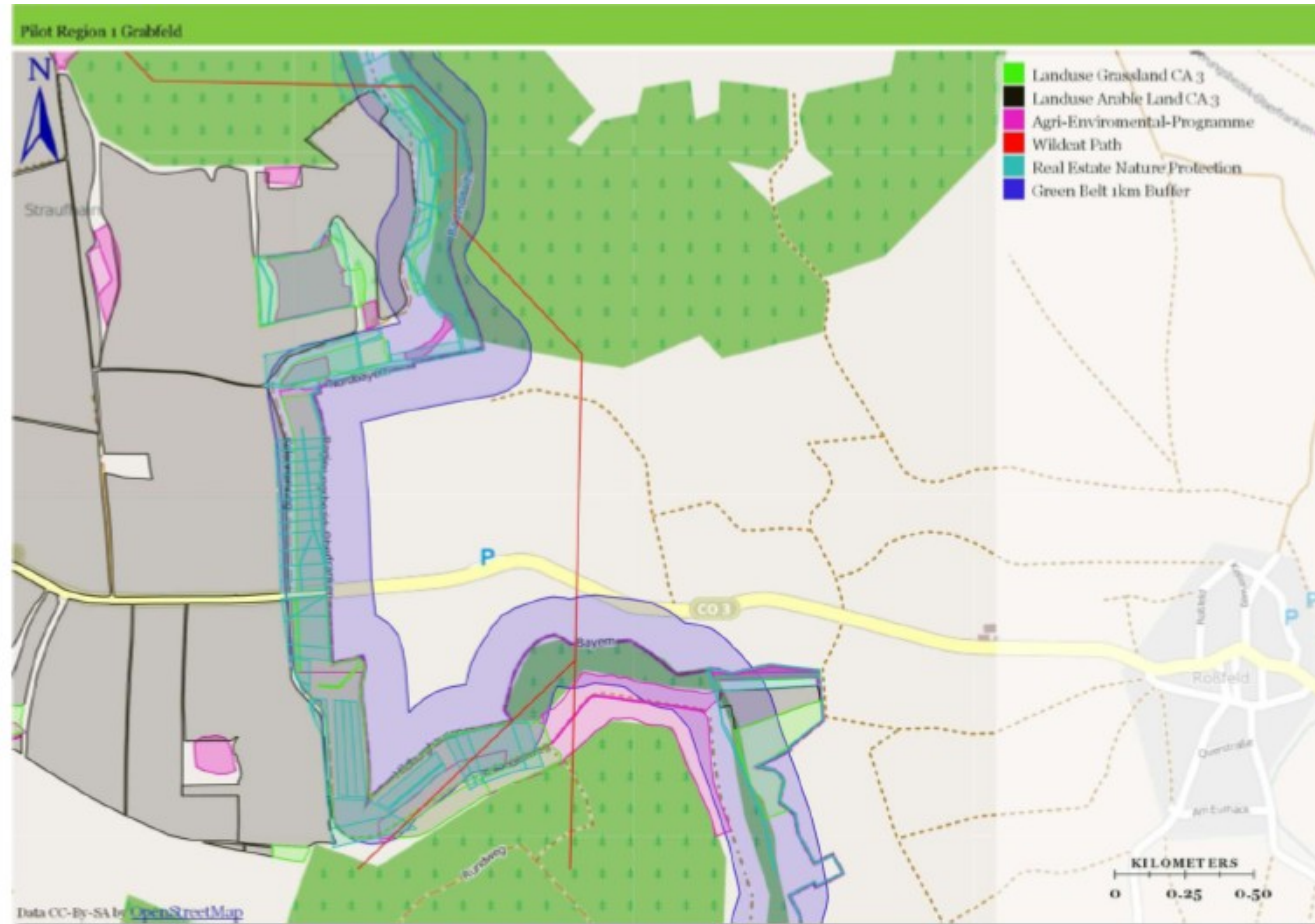
- Regional Farmers Association supported the idea to involve the Thuringian Association for Rural Development as conflict manager
- Mutual trust
 - Local Action Group
 - GREENNET
- We can do it the “GREENNET-Way”

Pilot Region Grabfeld

Communication - GIS web tool

Transparency

- Visualization of data e.g:
 - Protection status
 - Land claims
 - Ecological surveys
 - Envisaged measures



Map 1: Spatial Hotspot Straufhain, Pilot Region 1: Overview

Pilot Region Grabfeld

Communication - GIS web tool

- Existing GIS web applications usually focus on one aspect of land use and the data commonly stops at the national border
- Combination of data on different matters
- Combination of data of different countries

“getting the big picture”

Pilot Region Grabfeld

Communication - GIS web tool

- Accessibility
 - GIS web tool is an online application and it is accessible for basically everyone and everywhere
 - Provision of spatial data in a way where no GIS expertise is needed

Pilot Region Grabfeld Communication

GREENNET - Communication

School of Landscape Awareness
(ECOVAST) Grabfeld April 2013

- Involvement of local / regional stakeholders
- Become aware of the values and potentials of their own landscape
- Interaction between different stakeholders



Pilot Region Grabfeld Cooperation

- Hutelandschaft Rodachaue
(Pasture Landscape)



Source: Hutelandschaft Rodachaue



Pilot Region Grabfeld Cooperation

The aims are to:

- allow grazing Konik horses and Heck cattle to keep the vegetation short to provide an ideal habitat for several rare species
- develop an area with a high potential for ecology and tourism
- Enhance natural flood prevention



Source: Hutelandschaft Rodachau

Pilot Region Grabfeld Cooperation

- Municipality of Straufhain
- Agrar GmbH „Am Straufhain“
- Local Action Group (LAG) LEADER Hildburghausen-Sonneberg e.V.
- Thuringian Institution for Environment and Geology (TLUG)
- Lower Nature Conservation Authority / District Office
Hildburghausen

Pilot Region Grabfeld Cooperation

- Thuringian Nature Protection
Award 2012 for the Local
Action Group (LAG)
Hildburghausen-Sonneberg e.V.
and their cooperating Partners



Pilot Region Grabfeld Cooperation



Picture: Hutelandschaft Rodachau

BAUERN ZEITUNG

Startseite » Agrarticker Ost » Meldungen » Thüringer Naturschutzpreis »

Thüringer Naturschutzpreis

23.10.2012 07:00:19

Lanze für das Beweiden

Heckrinder und Konikpferde weiden südlich von Hildburghausen ganzjährig auf 70 ha in der Rodachau und halten das naturschutzfachlich interessante Land offen. Fotos: RAG, Birgitt Schunk, Frank Hartmann (3)



Stiftungsvorsitzender Volker Sklenar gratuliert Dietmar Koch (Agrar GmbH „Am Straufhain“), Bürgermeister a. D. Horst Gärtner (Straufhain) und Albert Seifert (LEADER-RAG Hildburghausen-Sonneberg) (v.l.).

Pilot Region Grabfeld

Conclusion

- Listen to your experts!
- Involve local and regional groups
- Don't behave like an expert
- Make information accessible
- Act jointly and find mutual solutions